

ETAMINE

PARIS



Carnet de Voyage – Jardin de Fragonard | Kollektion Frühjahr 2018

Carnet de Voyage

Das *Carnet de Voyage* ist ein Reisetagebuch, in dem Eindrücke und kleine Mitbringsel wie Gewürze, Bilder und andere Fragmente fremdländischer Atmosphären festgehalten werden. Diese Kollektion ist ein Tagebuch von einer Reise nach Indien, die in Rajasthan beginnt, nach Kaschmir und über die Berge des Himalayas führt. Es erzählt von den Turbanträgern in Jaipur, der Pink City, und von den Palästen in Rajasthan, von Kamelmärkten in der Wüste von Jaisalmer, vom indischen Straßenverkehr mit seinen Kühen und von den Hausbooten auf dem Dal-See vor den Gipfeln des Himalayas. In unserem *Carnet* befinden sich ebenfalls Mitbringsel: die Farben der Saris, Pfauen, künstlerisch gebundene Turbane, bunte Straßenbilder, die Kargheit der Wüste, der blaue Himmel und die Farben des Himalayas. Aus ihnen wurden die Aquarellmotive und Kolorierungen von *Horizont* im kräftigem blau und *Jardin Sauvage*, ein gedruckter wilder Garten, entwickelt. Die exotische Fauna hält Einzug mit *Caravane* auf der eine Karawane von Elefanten, Gazellen, Antilopen und Löwen als erhabene Stickerei über den Leinengrund läuft. Die handwerkliche Exzellenz des Landes zeigt *Souvenir*, auf dem eigens entwickelte und gefärbte Samtbänder appliziert sind. Als zusätzlicher Schmuck dienen eingefügte Stickbänder, bestehend aus unterschiedlichen Stichen und Farben.

Jardin de Fragonard

Die legendäre Familie Fragonard aus dem südfranzösischen Grasse brachte illustre Persönlichkeiten hervor: den Rokoko Maler Jean-Honoré, dessen berühmtes Bild „die Schaukel“ damals ein Skandal war, den renommierten Anatom Honoré und dessen Vater, den Handschuhmacher und Parfümeur, der unweigerlich an den Bestseller „Das Parfum“ erinnert. Bis heute gehört Fragonard, so benannt zu Ehren des Malers, zu den bedeutenden Parfümerien in Grasse, der Stadt der Düfte, in der tausende Tonnen von Rosen-, Jasmin- und Orangenblüten im Jahr verarbeitet werden. *Jardin de Fragonard* greift die Geschichte dieser obskuren Familie und ihren sinnlichen Herkunftsort auf und verarbeitet sie zu einer mutigen Kollektion. *Contesse* ist eine Hommage an die Rose. Das Motiv ist auf elegantem Satin in kontrastreicher Farbgebung gedruckt und macht die Pracht der Blume und ihren betörenden Duft spürbar. Der zarte Druck *Grâce* hingegen nimmt das Timbre des Malers Fragonard auf, der mit seiner Arbeit den Impressionismus vorausahnte und zeigt grazil aquarellierte Kraniche auf Leinengrund. Die französische Klassik verkörpern *Bonheur*, ein eleganter Seidenstreifen und das Bezugsstoffprogramm *Pivoine* und *Secret*, womit sie die Kollektion kompletieren.

Carnet de Voyage - Jardin de Fragonard | Kollektion Frühjahr 2018

Brise | 19529

6 Kolorits

50% Polyester, 50% Leinen

Breite: 305 cm



Wie der Name verspricht, mutet das semi-transparente Leinen-gewebe zart und duftig wie ein leichte Brise an. Ein klassischer Streifen mit gewählten Farbakzenten auf hellem Grund verleiht diesem Gewebe seinen Reiz.

Tendresse | 19532

5 Kolorits

85% Polyester, 15% Leinen

Breite: 290 cm



Tendresse ist ein Allrounder. Er fügt sich in jede Einrichtung und behält doch durch seinen leichten und dezent gehaltenen Crash-Effekt einen ganz eigenen Charakter. Eine Uni-Ware mit Matt-Glanz-Effekt in zarten Tönen.

Secret | 19530

10 Kolorits

62% Baumwolle, 38% Polyester

Breite: 140 cm

25.000 Martindale



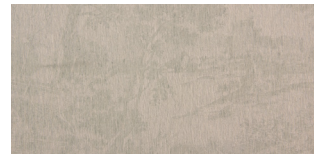
Ein klassisches Kleinmuster, sehr apart und überall einsetzbar. Mit seiner Zweifarbigkeit, bestehend aus einer Farbe und einem zarten Elfenbeinton, ist er eine schöne Ergänzung zu *Pivoine*, eignet sich jedoch auch hervorragend als universeller Bezugstoff.

Giverny | 19533

3 Kolorits

53% Leinen, 26% Polyester,
21% Viskose

Breite: 300 cm



Ein zartes Landschaftsmotiv ziert diese raumhohe Dekoration. Das leichte Textil, vorwiegend aus Leinen, macht die Anmutung des semi-transparenten Artikels aus.

Pivoine | 19531

8 Kolorits

45% Baumwolle, 44% Viskose,
11% Leinen

Breite: 140 cm

30.000 Martindale



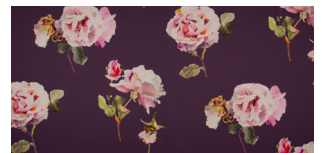
Eine trockene Baumwoll-Leinenqualität mit klassisch französischer Farbausrichtung, die von Stein, Rosé, Pistazie bis zu Türkis, Bleu und Magenta reicht. Sie eignet sich als Flachgewebe wunderbar zum Verpolstern und verleiht jedem Ambiente eine feminine Note.

Contesse | 19534

5 Kolorits

100% Baumwolle

Breite: 150 cm | Nutzbreite: 139 cm



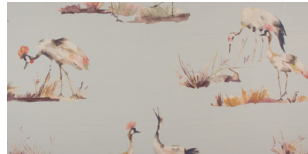
Kunstvoll aquarellierte Rosen schmücken einen eleganten und noblen Baumwollsatin. Der Druck erreicht durch die hohe Auflösung der Farben und die feine Satinoberfläche eine wunderschöne Brillanz. Mit dem romantischen Rosenmotiv nimmt *Etamine* die Tradition wie einst in „La vie en rose“ wieder auf und setzt es farblich aktuell und modern um. Die Rose leuchtet entweder auf grauem, bordeauxfarbenem, violetterem oder auf türkisfarbenem Fond.

Grâce | 19535

3 Kolorits

100% Leinen

Breite: 145 cm | Nutzbreite: 133 cm



Ein zartes Aquarell von Kranichpaaren ziert dieses reine Leinen. Die Grazie der majestätischen Vögel macht das Flair des Druckstoffes aus. Zart wie ihr Federkleid sind auch die Stimmung der Farben und der Fond. Eine Dekoration, die sich sehr charmant in einen Raum einfügt und von seiner verhaltenen Eleganz lebt.

Bonheur | 19536

5 Kolorits

Grund: 44% Baumwolle,

36% Polyester, 20% Seide

Applikation: 100% Polyester

Breite: 140 cm



Auf einer feinen Seidenkette entsteht dieser elegante Streifen aus Kette und Schuss. Eine Veredelung erfährt der Seidenstoff durch die Applikation einer Bordüre mit Rauten-Motiv, das zwischen dem gewebten Streifen appliziert wird. Die schmückende Bordüre wird separat auf einem Bändchen-Webstuhl gewebt und wiederholt sich viermal mit dem Streifen über die gesamte Breite. Dieser Streifen ist eine schöne farbliche Ergänzung zu *Contesse* und *Grâce*.

Caravane | 19537

2 Kolorits

Grund: 60% Leinen, 40% Baumwolle

Stickerei: 50% Polyester,
50% Viskose

Breite: 140 cm | Nutzbreite: 128 cm



Die Inspiration von *Caravane* sind antike ethnische Motive aus Indien. Eine Karawane von Elefanten, Gazellen, Antilopen und Löwen besiedelt als erhabene Stickerei den Leinengrund. Die Stickerei dieser *Caravane* ist farblich zurückhaltend aber aufwändig in der Sticktechnik, die bei jedem Einzelmotiv individuell ausgeführt wurde.

Jaipur | 19538

4 Kolorits

Grund: 60% Leinen, 40% Baumwolle

Stickerei: 100% Polyester

Breite: 145 cm | Nutzbreite: 130 cm



Zick-Zack ist das Motiv dieser hochfarbigen Stickerei. Auf einem Baumwoll-Leinen-Grund läuft er im Versatz dekorativ über die Breite. Sieben verschiedene Stickfarben in einer matten Baumwolle bilden das Motiv. Die vier verschiedenen Kolorierungen gehen in ihren Schattierungen von Neutral, Pastellfarben, Aquatönen bis zu lauten Rottönen.

Horizont | 19539

5 Kolorits

100% Leinen

Breite: 150 cm



Hier sieht man das farbliche Leitmotiv von *Carnet de Voyage*: ein expressiver, horizontaler Streifen wie aus einem Sketchbook. Bei dem blauen Kolorit hört man das Meeresrauschen, sieht den Sand und hat den Himmel vor Augen. Insgesamt sind fünf ausdrucksstarke Stimmungen entstanden. Das Material Leinen transportiert die Farben wunderbar und unterstützt mit seiner Körnigkeit die Aquarelltechnik.

Souvenir | 19540

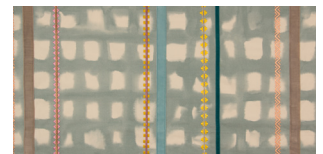
3 Kolorits

Grund: 100% Baumwolle

Applikation: 100% Polyester

Stickerei: 100% Viskose

Breite: 155 cm | Nutzbreite: 132 cm



Es ist wohl das aufwendigste Textil dieser Kollektion. Auf einer bedruckten Baumwoll-Fond werden eigens dafür entwickelte und gefärbte Samtbänder appliziert. Als zusätzlicher Schmuck dienen die dazwischen gefügten Stickbänder, bestehend aus unterschiedlichen Stichen und Farben.

ETAMINE

PARIS

Bikaner | 19541

5 Kolorits

72 % Polyester, 28 % Leinen

Breite: 300 cm



Der rhythmische, raumhohe Streifen wird durch ein voluminöses Garn gebildet und setzt sich markant vom Grundgewebe ab. Der natürliche, matte Look des Leinengrundgewebes spielt schön mit der Optik des mit etwas Glanz versehenen Streifens.

Traits | 19544

3 Kolorits

96 % Leinen, 3 % Baumwolle,

1 % Polyester

Breite: 305 cm



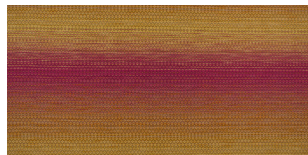
Das zarte Leinengewebe mit transparenten Durchbrüchen und kontrastierenden Garneinschüssen wurde in der Scherli-Technik realisiert.

Ombre | 19542

6 Kolorits

90 % Baumwolle, 10 % Polyester

Breite: 140 cm



Ombre ist eine Dekoration mit einem großzügigen horizontalen Streifen, der einen Farbverlauf von zwei Farben zeigt. Das Besondere an diesem Verlauf ist seine ausgeprägte textile Struktur – eine Kreation für Textil-Liebhaber!

Samarcande | 19545

5 Kolorits

60 % Baumwolle, 25 % Viskose,

15 % Polyester

Breite: 145 cm



Ein interessanter Jacquard, der mit seiner Dessinierung an den usbekischen Ikat erinnert. Mithilfe der Jacquard-Technik ist es möglich, diese aufwendige Abbinde-Technik, die in Samarkand jahrhundertlang gepflegt wurde, in Webtechnik zu übersetzen.

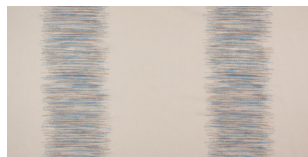
Ébauche | 19543

5 Kolorits

45 % Leinen, 30 % Baumwolle,

15 % Polyester, 10 % Viskose

Breite: 305 cm



Ébauche ist eine besonders attraktive Baumwoll-Leinenqualität mit einer Semi-Transparenz. Diese raumhohe Qualität mit einem mehrfarbig aufgelösten Streifendessin hebt sich besonders durch seine Struktur und Farbigkeit vom hellen Grundgewebe ab. Es mutet wie eine Stickerei an, obwohl es sich um ein Scherli handelt.

Kelim | 19546

8 Kolorits

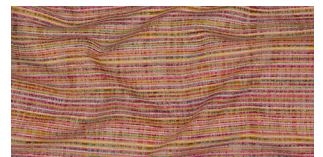
50 % Viskose, 30 % Baumwolle,

10 % Leinen, 8 % Polyacryl,

2 % Polyester

Breite: 145 cm

25.000 Martindale



Kelim lebt von seinem Multicolor-Charakter. Er ist sowohl klassisch als auch modern einsetzbar und belebt mit seinen verschiedenfarbigen Garnen die Oberfläche jedes Möbelstücks.

ETAMINE

PARIS

Jardin Sauvage | 19547

5 Kolorits

100 % Baumwolle

Breite: 142 cm | Nutzbreite: 136 cm



Ein Motiv aus Blättern und Blumen, gedruckt auf eine besonders fein, fließende Baumwollqualität macht diese Kreation zu einem gedruckten, wilden Garten. Wie ein Schattenbild bildet dieser Blätterwald einen starken Kontrast zum lichten Untergrund. Eine farbenfrohe Kolorierung in Gelb, Aqua, Magenta und Kornblumenblau gibt dabei den Ton an.