



HODSOLL MCKENZIE  
LONDON

COLLECTION 21/22

  
**CLICKBOOK**

## OVERVIEW

FLOREANA	04
TERRA NOVA	06
BENSALEM	08
TIKOPIA	10
BURDWOOD RE	12
BOUVET RE	14
SUPERB BIRD FLOWN	16
ROSEVEAR	17
EDEN	19
ANTILIA	20
HOWLAND RE	21
SUPERB BIRD	23





# UTOPIA

Gibt es einen gewaltigeren Antrieb als den Traum von einem besseren Leben? Und gibt es einen sinnvolleren als den von einem besseren Leben für alle? Mit Sicherheit nicht. Aus dem Traum wächst eine Vision und aus der Vision der konkrete Entwurf einer bestmöglichen Zukunft, einer Utopie. Und mag diese auch nicht in Gänze umsetzbar sein, so spielt sie doch eine wichtige Rolle als Leuchtturm und als Leitplanke.

Denn fest steht: Je klarer die Vorstellung des Guten, desto konkreter der Weg dahin. Auf diesen Weg will sich Hodsoll McKenzie mit der Kollektion für 2021 begeben. Denn die Marke stellt sich ab sofort in den Dienst der Lösung der Probleme ihrer Industrie. Ab jetzt und in Zukunft sollen ihre Naturmaterialien ressourcenschonend und möglichst regional beschaffen werden. Die Produktionsverfahren sollen umweltfreundlich und innovativ sein. Mit dem Design sollen die textile Kultur und die Geschichte ihrer Urheber gewürdigt werden. Alle Stoffe sollen darüber hinaus den Nutzern die Möglichkeit geben, sich Räume zu gestalten, die faktisch und sinnlich im Einklang mit der Natur sind, selbstverständlich und stolz. Sie sollen helfen, Inseln zu schaffen, die zugleich Sicherheit und Gesundheit fördern und zum Träumen von einer besseren Zukunft einladen. Denn nicht umsonst spielt so mancher utopische Roman auf einer einsamen Insel, um im Kleinen zu erproben, was eine mögliche Lösung im Großen sein könnte.

Alle Artikel dieser Kollektion stehen für die ersten Gehversuche von Hodsoll McKenzie in Richtung Nachhaltigkeit, und der Weg ist noch lang. Aber gibt es einen besseren Grund, sich ins Abenteuer zu stürzen, als die Aussicht auf eine bessere Zukunft?





# FLOREANA



21271-838



21271-854



21271-867



21271-873

Floreana, eine Insel im Süden des Galápagos-Archipels, auf der einen Seite vulkanisch und auf der anderen tropisch, rund 1000 Kilometer vom Festland entfernt, war 1934 Schauplatz einer grotesken Sex-and-Crime-Affäre unter ihren ersten Bewohnern – deutschen Aussteigern, die der Legende nach bevorzugt nackt waren und in einer Wellblechhütte wohnten. In der Kollektion ist FLOREANA ein exquisites belgisches Leinengewebe, filigran, schimmernd und von einer zurückhaltenden Zweifarbigkeit. Ein grafisches Blattwerk ist in einen starken Zick-Zack-Streifen eingebettet, ein wenig wie üppige Tropenpflanzen auf einem Wellblechdach.

OVERVIEW

NAME <b>Floreana</b>
ARTIKELNUMMER <b>21271</b>
KATEGORIE <b>Deko</b>

WARENBREITE <b>140 cm</b>
MATERIAL <b>100 % LI</b>
MARTINDALE

EIGENSCHAFTEN <b>Kalte Handwäsche</b>
PFLEGEHINWEISE 





21271-891



21271-899

NAME Floreana
ARTIKELNUMMER 21271
KATEGORIE Deko

WARENBREITE 140 cm
MATERIAL 100 % LI
MARTINDALE

EIGENSCHAFTEN Kalte Handwäsche
PFLEGEHINWEISE 





# TERRA NOVA



21272-114



21272-999

Kaum ein Name ist so selbsterklärend und wird daher so gerne für fiktive Orte eingesetzt wie Terra Nova – die neue Welt. In ihm steckt Pioniergeist, Entdeckerfreude und die Zuversicht auf eine bessere, reichere und glücklichere Zukunft. Im Bereich der nachhaltigen Materialien ist der außergewöhnlich anspruchslose Hanf als gute Alternative zur zimmerlichen Baumwolle eine solche Verheißung, und dabei ist Hanf die älteste Nutzpflanze der Menschheit. Im Anbau macht er kaum Arbeit, wächst bis zu vier Meter hoch, Schädlinge mögen seinen Duft nicht, Wasser braucht er vergleichsweise wenig, und in der Fruchtwechselfolge wirkt sich Hanf positiv auf den Ertrag anderer Pflanzen aus. Die Hanfqualität TERRA NOVA hat eine aristokratische Schwere, bleibt dabei besonders weich und drapierbar, und ihr Used-Look durch das Stonewashing-Verfahren gibt dem Bezug eine ganz eigene Coolness. Wie Leinen, nur eben noch nachhaltiger.

## OVERVIEW

NAME
<b>Terra Nova</b>
ARTIKELNUMMER
<b>21272</b>
KATEGORIE
<b>Bezug</b>

WARENBREITE
<b>140 cm</b>
MATERIAL
<b>100 % HA</b>
MARTINDALE
<b>50.000</b>

EIGENSCHAFTEN
<b>Kalte Handwäsche</b>
PFLEGEHINWEISE





21272-553



21272-557



21272-558



21272-775



21272-891



21272-990



21272-992



21272-999



21272-336

NAME <b>Terra Nova</b>
ARTIKELNUMMER <b>21272</b>
KATEGORIE <b>Bezug</b>

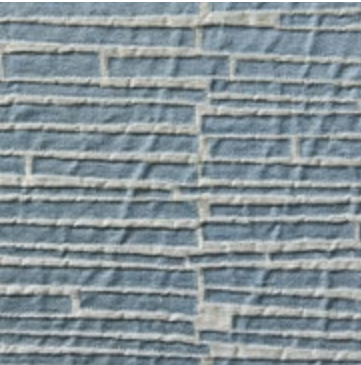
WARENBREITE <b>140 cm</b>
MATERIAL <b>100 % HA</b>
MARTINDALE <b>50.000</b>

EIGENSCHAFTEN <b>Kalte Handwäsche</b>
PFLEGEHINWEISE 





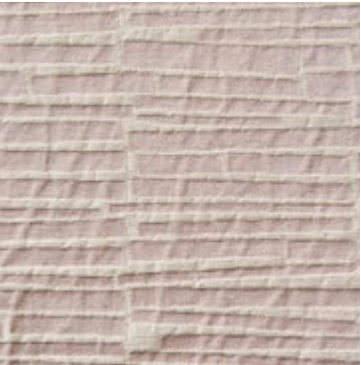
BENSALEM



21273-593



21273-682



21273-831



21273-984

Schon 1627 zeichnete Francis Bacon in seinem utopischen Roman Nova-Atlantis das Bild der Stadt Bensalem, deren Energie durch Wind-, Wasser- und Sonnenkraft gewonnen wird und deren Grundordnung von Pazifismus und Humanismus geprägt ist.

Das Jacquardgewebe BENSALEM aus einer Leinen-Baumwoll-Mischung indes hat eine zart kontrastierende, sehr plastische Streifenoptik. Hergestellt wurde es in Italien in einer GOTS-zertifizierten Weberei.

OVERVIEW

NAME
Bensalem
ARTIKELNUMMER
21273
KATEGORIE
Deko

WARENBREITE
150 cm
MATERIAL
56 % LI, 44 % CO
MARTINDALE

EIGENSCHAFTEN
Kalte Handwäsche
PFLEGEHINWEISE





21273-990

OVERVIEW

NAME
Bensalem
ARTIKELNUMMER
21273
KATEGORIE
Deko

WARENBREITE
150 cm
MATERIAL
56 % LI, 44 % CO
MARTINDALE

EIGENSCHAFTEN
Kalte Handwäsche
PFLEGEHINWEISE





TIKOPIA



21274-595



21274-687



21274-884



21274-892

Dieser Bezugstoff besteht aus einer Garnkombination von Hanf und Tencel, also einer besonders ertragreichen und maximal anspruchslosen Naturfaser kombiniert mit einem Viscose-Garn aus Österreich, das aus heimischen Hölzern in einem geschlossenen Energie-, Wasser- und Chemikalienkreislauf hergestellt wird. Das Ergebnis ist eine robuste Qualität mit einem besonders natürlichen Griff und einer erstaunlichen Drapierbarkeit, die durch eine filigrane Musterung an besonderem Anmut gewinnt.

OVERVIEW

NAME
Tikopia
ARTIKELNUMMER
21274
KATEGORIE
Bezug

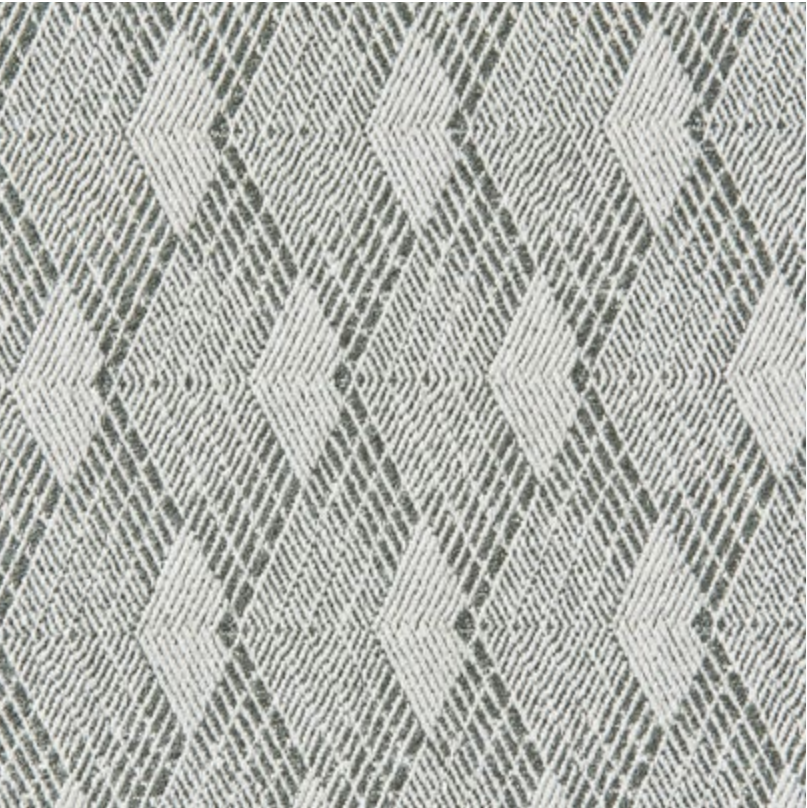
WARENBREITE
145 cm
MATERIAL
36 % HA, 36 % CLF, 24 % CO, 4 % PES
MARTINDALE
22.000

EIGENSCHAFTEN
PFLEGEHINWEISE





21274-991



21274-996

OVERVIEW

NAME <b>Tikopia</b>
ARTIKELNUMMER <b>21274</b>
KATEGORIE <b>Bezug</b>

WARENBREITE <b>145 cm</b>
MATERIAL <b>36 % HA, 36 % CLF, 24 % CO, 4 % PES</b>
MARTINDALE <b>22.000</b>

EIGENSCHAFTEN
PFLEGEHINWEISE 





# BURDWOOD RE



21275-598



21275-786



21275-890





21275-894

OVERVIEW

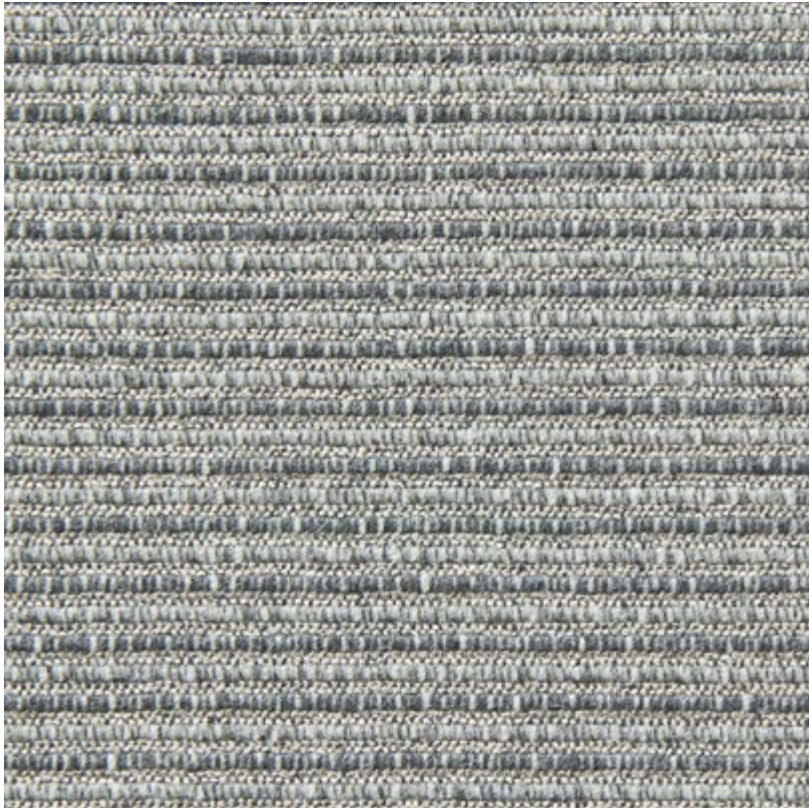
NAME <b>Burdwood RE</b>
ARTIKELNUMMER <b>21275</b>
KATEGORIE <b>Bezug</b>

WARENBREITE <b>145 cm</b>
MATERIAL <b>45 % WO, 35 % WS, 15 % CV, 5 % CO (inkl. 35% recycltem Kaschmir)</b>
MARTINDALE <b>20.000</b>

EIGENSCHAFTEN 
PFLEGEHINWEISE 

Italien ist bereits seit dem 13. Jahrhundert ein wichtiges Zentrum der textilen Tradition Europas und immerhin schon seit dem 19. Jahrhundert Innovationshochburg für die Wiederverwertung von Wollstoffen. In der recycelten Kaschmir-Qualität BURDWOOD mit dem Streifendesign in erdigen Farbtönen treffen also innovativ auf traditionell und italienisches Know-how auf britisches Understatement. Ein Bezugstoff, der zugleich fest und weich ist und so zu zahlreichen Einsatzmöglichkeiten inspiriert.





21275-982

OVERVIEW

NAME
Burdwood RE
ARTIKELNUMMER
21275
KATEGORIE
Bezug

WARENBREITE
145 cm
MATERIAL
45 % WO, 35 % WS, 15 % CV, 5 % CO (inkl. 35% recycltem Kaschmir)
MARTINDALE
20.000

EIGENSCHAFTEN

PFLEGEHINWEISE






# BOUVET RE



21276-594



21276-677



21276-765




21276-981

OVERVIEW

NAME <b>Bouvet RE</b>
ARTIKELNUMMER <b>21276</b>
KATEGORIE <b>Gardine</b>

WARENBREITE <b>290 cm</b>
MATERIAL <b>50 % WV, 50 % PES (inkl. 50 % recyceltes Polyester)</b>
MARTINDALE

EIGENSCHAFTEN 
PFLEGEHINWEISE 

BOUVET ist eine halbtransparente Qualität in doppelter Breite zu gleichen Teilen bestehend aus mulesingfreier Merinowolle und recyceltem Polyester. Aufgrund des durchweg weißen Kettgarns bleibt die Farbpalette von BOUVET jederzeit sanft und freundlich, ein wenig wie eine Eislandschaft, etwa die auf der einsamsten Insel der Welt: der Bouvetinsel.





21276-983



21276-986



21276-990





21276-992

OVERVIEW

NAME <b>Bouvet RE</b>
ARTIKELNUMMER <b>21276</b>
KATEGORIE <b>Gardine</b>

WARENBREITE <b>290 cm</b>
MATERIAL <b>50 % WV, 50 % PES (inkl. 50 % recyceltes Polyester)</b>
MARTINDALE

EIGENSCHAFTEN  
PFLEGEHINWEISE     





# SUPERB BIRD FLOWN



21277-883



21277-895



21277-990

OVERVIEW

NAME <b>Superb Bird Flown</b>
ARTIKELNUMMER <b>21277</b>
KATEGORIE <b>Deko</b>

WARENBREITE <b>140 cm</b>
MATERIAL <b>100 % LI</b>
MARTINDALE

EIGENSCHAFTEN
PFLEGEHINWEISE 

Die Grundware von SUPERB BIRD besticht durch einen besonders trockenen und natürlichen Leinengriff, der optisch unterstützt wird durch die feine Bewegung und Flamé-Wirkung von natürlichem Leinen. Und das Versprechen des Look-and-Feel wird gehalten, denn SUPERB BIRD FLOWN ist ein GOTS-zertifiziertes Gewebe und somit frei von Toxinen und sozialverträglich hergestellt.





# ROSEVEAR



21278-584



21278-881



21278-882



21278-985

Drei Dinge kommen in diesem Artikel zusammen, die sonst wohl nie zueinander gefunden hätten: die mittelalterliche Boutis-Technik als Jacquard aus Leinen und Baumwolle interpretiert, das Arrangement eines 1958 von Al Eklund gestalteten Drucks, auf dem Vogelkäfige zu sehen sind, und die Legende einer 1784 bei einem Schiffsunglück verstorbenen Opernsängerin, die auf der unbewohnten Insel Rosevear südwestlich von England noch heute ein Dasein als Geist fristen soll. ROSEVEAR ist also ein wahres Conversation Piece. Vor allem aber, weil diese handwerkliche Qualität mit dezenter Zweifarbigkeit in einer traditionell italienischen GOTS-zertifizierten Weberei hergestellt wird.

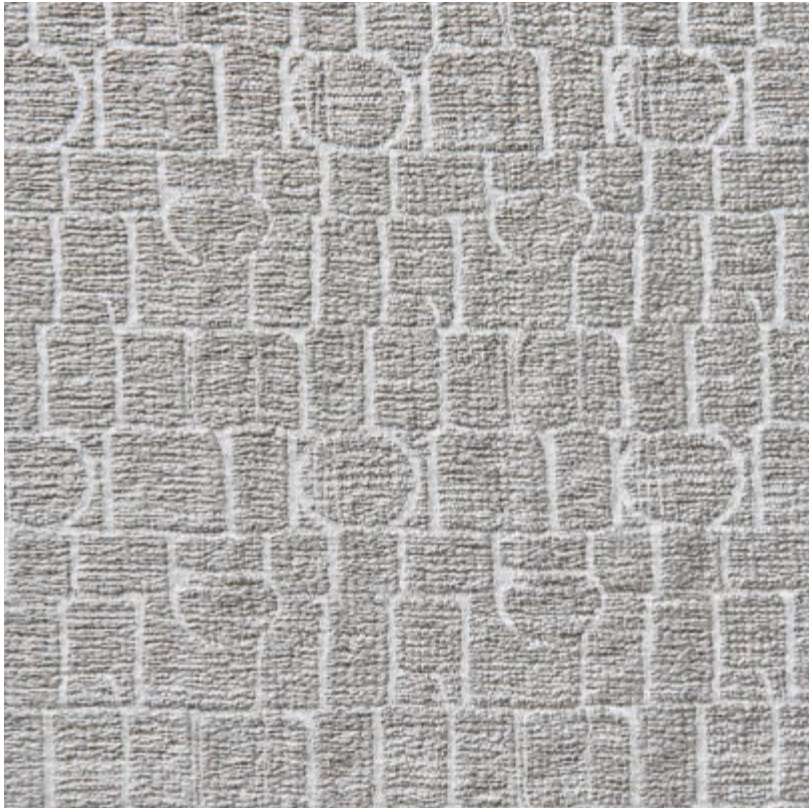
OVERVIEW

NAME <b>Rosevear</b>
ARTIKELNUMMER <b>21278</b>
KATEGORIE <b>Deko</b>

WARENBREITE <b>150 cm</b>
MATERIAL <b>75 % LI, 25 % CO</b>
MARTINDALE

EIGENSCHAFTEN
PFLEGEHINWEISE 





21278-993

OVERVIEW

NAME
Rosevear
ARTIKELNUMMER
21278
KATEGORIE
Deko

WARENBREITE
150 cm
MATERIAL
75 % LI, 25 % CO
MARTINDALE

EIGENSCHAFTEN
PFLEGEHINWEISE





EDEN



21279-583



21279-985



21279-991

Das Paradies interpretiert als üppiges Blattwerk, das durch ein zweifarbiges Wechselspiel von Hintergrund und Vordergrund plastisch im Raum steht. Das All-Over-Motiv wurde dafür per Digitaldruck mit einer GOTS-zertifizierten Reaktivtinte auf einen Baumwollgrund aufgebracht, der im Programm der Better Cotton Initiative (BCI) produziert wird und für den weder Vor- noch Nachbehandlung nötig ist. Diese innovative Technologie unseres Traditionstextildruckers in Nordengland ist nicht nur wasser- und energiesparend, sondern erzeugt auch besonders lichtechte und haltbare Ergebnisse.

OVERVIEW

NAME <b>Eden</b>
ARTIKELNUMMER <b>21279</b>
KATEGORIE <b>Deko</b>

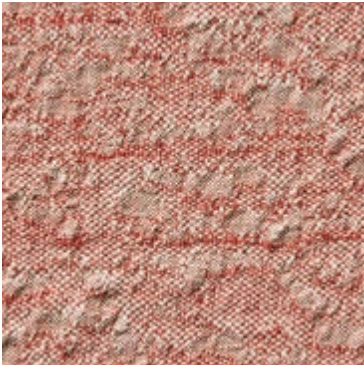
WARENBREITE <b>145 cm</b> <b>Nutzbreite: 138 cm</b>
MATERIAL <b>90 % CO, 10 % LI</b>
MARTINDALE

EIGENSCHAFTEN
PFLEGEHINWEISE 

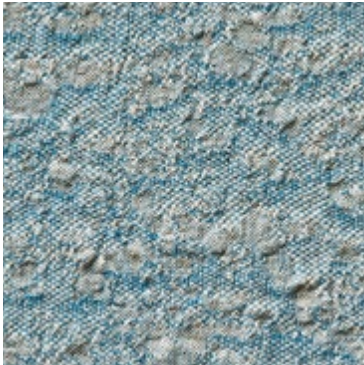




# ANTILIA



21280-383



21280-685



21280-881



21280-987

Aristoteles erwähnte sie, Christoph Kolumbus hat angeblich auf ihr gerastet und gleich sieben Bischöfe sollen mit einigen Anhängern auf ihr eine neue Zivilisation gegründet haben. Ihr Sand sei mit Silber durchsetzt, sagt man. Nur existiert hat die Insel Antilia nie. Der Stoff ANTILIA hingegen erscheint durch sein organisches Muster selbst wie eine silbrig schimmernde Sanddüne. Vom Anbaubis zum fertigen Produkt wurde dieser Artikel in Belgien traditionell produziert, ohne Einsatz von Pestiziden und mit signifikanten Wassereinsparungen verglichen mit Baumwolle. Das Ergebnis ist ein Leinenstoff weich wie eine Bettdecke und belastbar wie ein leichter Bezug.

## OVERVIEW

NAME <b>Antilia</b>
ARTIKELNUMMER <b>21280</b>
KATEGORIE <b>Deko</b>

WARENBREITE <b>125 cm</b>
MATERIAL <b>100 % LI</b>
MARTINDALE

EIGENSCHAFTEN <b>Aufliegende Verarbeitung empf.</b>
PFLEGEHINWEISE 

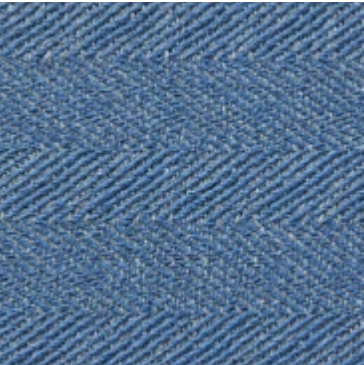




# HOWLAND RE



21281-184



21281-557



21281-785



21281-888

Auf halber Strecke von Hawaii nach Australien liegt die kleine Insel Howland, deren schmaler Ruhm sich vor allem auf die Flugpionierin Amelia Earhart bezieht, die 1937 als erster Mensch die Welt an ihrer größten Ausdehnung umrunden möchte. Auf Howland will sie einen Zwischenstopp einlegen – und bleibt für immer verschollen. In der Kollektion gehört HOWLAND zu den wenigen Artikeln mit Synthetik-Anteil. Ein Gemisch aus recycelter Baumwolle und recyceltem Polyester kombiniert mit Leinen gab dabei den Ausschlag. Das Ergebnis ist ein dichter, aber dennoch weicher Fischgrat, der in erdigen Tönen natürlich anmutet und fast sportlich funktional daherkommt, sobald man eine leuchtende Farbe wählt.

OVERVIEW

NAME
Howland RE
ARTIKELNUMMER
21281
KATEGORIE
Deko

WARENBREITE
270 cm
MATERIAL
52 % CO, 34 % LI, 10 % PES, 4 % AF (inkl. 52 % Cotton + 10 % recyceltes Polyester)
MARTINDALE

EIGENSCHAFTEN
PFLEGEHINWEISE





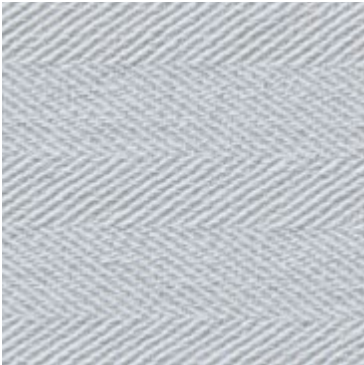
21281-893



21281-956



21281-982



21281-990



21281-991

NAME <b>Howland RE</b>
ARTIKELNUMMER <b>21281</b>
KATEGORIE <b>Deko</b>

WARENBREITE <b>270 cm</b>
MATERIAL <b>52 % CO, 34 % LI, 10 % PES, 4 % AF (inkl. 52 % Cotton + 10 % recyceltes Polyester)</b>
MARTINDALE

EIGENSCHAFTEN 
PFLEGEHINWEISE 





# SUPERB BIRD



21282-883



21282-895



21282-990

Nach einer alten japanischen Legende hat man einen Wunsch an die Götter frei, wenn man 1000 Kraniche gefaltet hat. Vielleicht gilt das auch, wenn man sie stickt? Diese Adaption eines Drucks von Lisa Grönwall aus dem Jahr 1962 lässt die Vögel auf einem leichten GOTS-zertifizierten Leinengrund fliegen. Das Stickgarn besteht aus einer Ecovero-Viscose, die aus zertifizierten erneuerbaren Holzquellen gewonnen wird und mit dem EU-Ecolabel ausgezeichnet ist.

OVERVIEW

NAME <b>Superb Bird</b>
ARTIKELNUMMER <b>21282</b>
KATEGORIE <b>Deko</b>

WARENBREITE <b>140 cm</b>
MATERIAL <b>100 % LI</b> <b>Stickerei: 100 % CV</b>
MARTINDALE

EIGENSCHAFTEN
PFLEGEHINWEISE 



# ORDER

FIRMA

KUNDENNUMMER

LIEFERADRESSE:

STRASSE

PLZ / ORT / LAND

BEMERKUNGEN

Um Ihre Anfrage zu übermitteln bitte den Button **SAVE & SEND** klicken,  
das PDF wird automatisch gespeichert und in Ihre E-Mail an uns angehängt.

OVERVIEW

## IMPRESSUM

**Zimmer + Rohde GmbH**  
Zimmersmühlenweg 14-18  
61440 Oberursel/Frankfurt  
Deutschland

[www.zimmer-rohde.com](http://www.zimmer-rohde.com)  
[info@zimmer-rohde.com](mailto:info@zimmer-rohde.com)  
Telefon +49 (0) 6171 632 02

**CEO**  
Torsten Poschardt

HR Bad Homburg, HRB 5073  
Ust-IdNr. DE 812 646 222

SAVE & SEND