



ZIMMER+ROHDE

Sketchbook



Overview

ZIMMER+ROHDE

KUBIST	04	INTERSECTIONS	24
SPLENDID MOHAIR	05	SCRIPT	25
MORANDI	07	RANDOM LINES	27
LINTEN	09	GRAFFITI	28
CANVAS	11	GRAND LEAVES	29
UNLIMITED FR	13	COLOUR STUDY	30
SOFTGRID	16	INTUITION	31
SUITE FR	18	SUPERIMPOSITION	32
MAX	21		
PASTELS	22		
LINEARE	23		



Sketchbook

Skizzenbücher haben einen ganz besonderen Reiz, denn sie gewähren einen Blick hinter die Kulissen künstlerischer Schaffenskraft. Sie legen den Prozess des Entwerfens frei und sprechen dabei laut Goethe direkt zum Geist, quasi ohne intellektuelle Umwege. Auf der Suche nach dem Ursprung künstlerischer Genialität ist das Sketchbook in der bildenden Kunst ein eigenes Genre und Notizen großer Künstler werden in Museen selbstverständlich neben vollendeten Werken ausgestellt. Dabei gibt es viele Arten des Skizzierens: das geplante Skizzieren im Atelier in ein Künstlerbuch, das Scribbeln auf Reisen in kleine Hefte oder auf lose Zettel, die in die Jackentasche passen. Das Festhalten nächtlicher Inspirationen auf einem Notizblock neben dem Bett oder die sprichwörtlich weiße Serviette im Restaurant. Gemeinsam haben sie eines: Sie verewigen den kreativen Geistesblitz. Diesem kurzen Moment, sowie seiner vielfältigen Manifestation in Form von Punkten, Linien, Strichbündeln, Schraffuren, Pinselstrichen und Farbflecken - spontan auf Papier gebracht - ist diese Kollektion gewidmet.

Für die skizzenhaften Designs GRAFFITI, SCRIPT und SUPERIMPOSITION wurden freie Linienzeichnungen, Kritzeleien und Schraffuren in kunstvoll gewebte und fein bestickte Textilien übersetzt. Der spektakuläre Leinendruckstoff COLOUR STUDY ist die textile Interpretation einer malerischen Farbstudie. Die Materialcollage COMPILATION, entstand durch den spielerischen Umgang mit Web- und Scherlitech-technik, sowie die virtuose Auswahl der entsprechenden Materialien. Das bewusst eingesetzte Zufallsprinzip im Herstellungsprozess und die Kombination von Druck und Jacquardgewebe erzählt besonders bei den beiden Signature-Designs GRAND LEAVES und KUBIST von der Experimentierfreude bei der Entstehung eines Skizzenbuchs. Abgerundet wird dieser Spaziergang durch die dekorativen Welten unterschiedlichster Kunstrichtungen mit umfangreichen Uni-Farbpaletten, in puren Materialien, wie ein hochfloriger Mohair-Velours und ein lässig-eleganter Leinensatin bis hin zu schmeichelnden, weich texturierten Materialmelangen.

Unter allen Werkstoffen ist das Textil für die Spontanität im Wohnraum zuständig. Seine Anmutung variiert wie von keinem anderen durch Licht, Luft und schlicht aufgrund seiner innewohnenden Lebendigkeit. Damit nimmt der Stoff, und somit auch diese Kollektion, im Raum jene Rolle ein, die in einer Ausstellung das Skizzenbuch hat. SKETCHBOOK spricht, wie Goethe schon sagte, direkt zum Geist. Viel Freude beim Skizzieren und Experimentieren.

ZIMMER+ROHDE



KUBIST



10912-356



10912-675



10912-894

ALLE AUSWÄHLEN*

Viele Künstler lassen sich für Ihre Werke von der Inspiration des Zufälligen leiten. Der dekorative Jacquardvelours spielt mit der zufällig wirkenden Kombination von Farbflächen und Geometrie. Ein schillernder Druck, der sich aus unzähligen kleinen polygonalen Flächen zusammensetzt, liegt über dem klaren Raster des geometrischen Jacquard-Designs. Da die beiden Musterungen in zwei separaten Produktionsschritten entstehen, überlagern sich Druckmotiv und Gewebe in wechselnden Formationen und machen KUBIST zum attraktiven Eye-Catcher auf Möbeln oder als dekorativer Vorhangstoff. KUBIST wird in Deutschland klimaneutral hergestellt. Die verwendeten Garne sind europäischen Ursprungs.

OVERVIEW

ZIMMER+ROHDE

NAME Kubist
ARTIKELNUMMER 10912
KATEGORIE Bezug Deko

WARENBREITE 154 cm
MATERIAL Grund: 100% PES Flor: 100% CV
MARTINDALE 80.000

EIGENSCHAFTEN
PFLEGEHINWEISE

* Durch die Auswahl dieses Buttons erhalten Sie alle Farbvarianten dieses Artikels



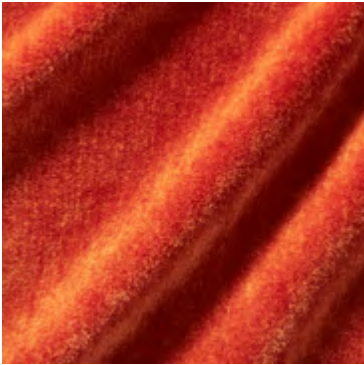
SPLENDID MOHAIR



10913-115



10913-193



10913-325



10913-335

Das Haar der Angora-Ziege ist eines der schönsten und zugleich langlebigsten Materialien, aus denen man einen Velours weben kann. Die edle Wolle verfügt zudem über einige Besonderheiten. Mohair ist extrem fein und seidig, leicht und langlebig, knitterfrei, wasserabweisend und gleichzeitig feuchtigkeitsabsorbierend, im Sommer kühlend, im Winter wärmend. Wie bei Seide oder Leinen reflektiert dieses einzigartige Naturmaterial Farben auf eine ganz besondere Art und Weise. Jeder einzelne Farbton entwickelt eine außergewöhnliche Tiefe und Dimension. **SPLENDID MOHAIR** verführt mit einer außergewöhnlichen Farbpalette von nobel-zurückhaltend bis intensiv leuchtend.

OVERVIEW

ZIMMER+ROHDE

NAME Splendid Mohair
ARTIKELNUMMER 10913
KATEGORIE Bezug

WARENBREITE 140 cm
MATERIAL Grund: 100% CO Flor: 100% WM
MARTINDALE 100.000

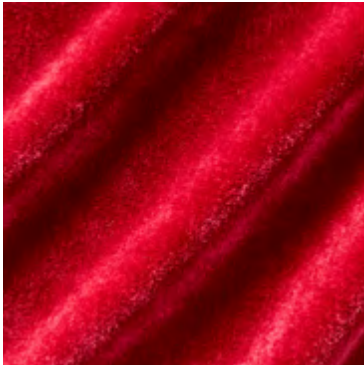
EIGENSCHAFTEN
PFLEGEHINWEISE



10913-357



10913-385



10913-435



10913-445



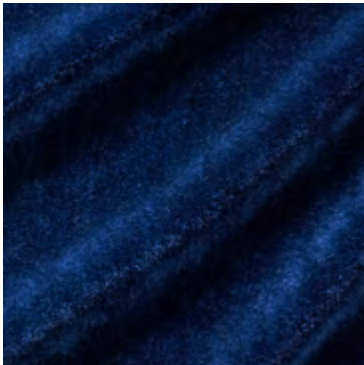
10913-484



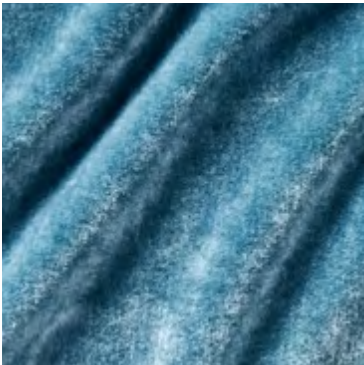
10913-493



10913-496



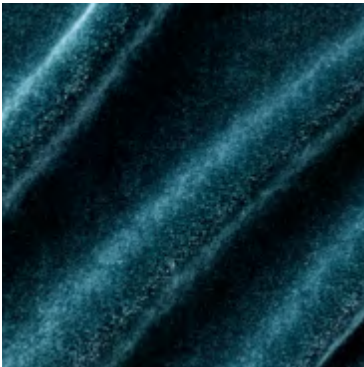
10913-557



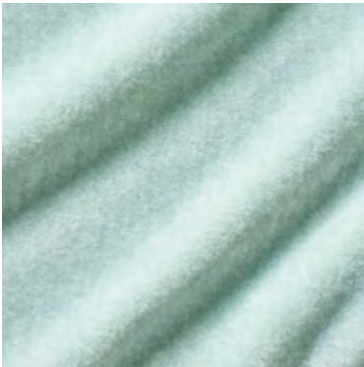
10913-566



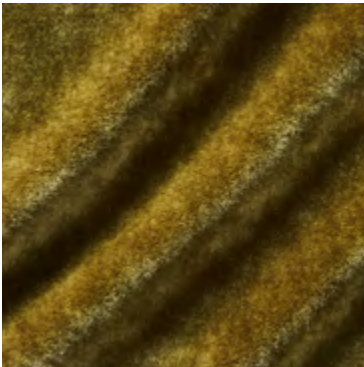
10913-593



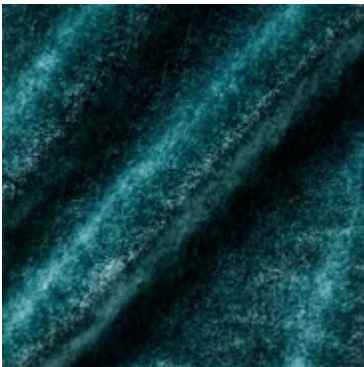
10913-667



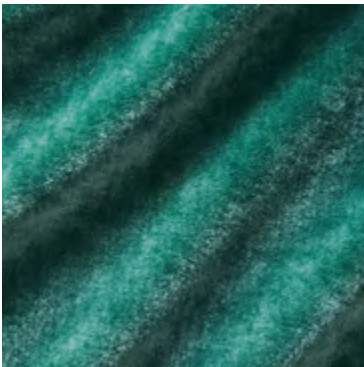
10913-673



10913-716



10913-766



10913-775



10913-813



10913-886



10913-991



10913-994



10913-997


OVERVIEW

ZIMMER+ROHDE

NAME	Splendid Mohair
ARTIKELNUMMER	10913
KATEGORIE	Bezug

WARENBREITE	140 cm
MATERIAL	Grund: 100% CO Flor: 100% WM
MARTINDALE	100.000

EIGENSCHAFTEN
PFLEGEHINWEISE



ALLE AUSWÄHLEN



MORANDI



10914-445



10914-593



10914-595



10914-657

OVERVIEW

ZIMMER+ROHDE

NAME Morandi
ARTIKELNUMMER 10914
KATEGORIE Deko

WARENBREITE 300 cm ↑↓
MATERIAL 90% PAN, 10% PES
MARTINDALE

EIGENSCHAFTEN  
PFLEGEHINWEISE     

Die sanfte Farbwelt des gleichnamigen Künstlers, der für seine reduzierten und zugleich überaus sinnlichen Stilleben berühmt wurde, war die Inspiration für die 22 Kolorits dieses halbtransparenten Dekostoffes. Die woll-ähnliche, matte Textur der Oberfläche verleiht Räumen ein hohes Maß an Wohnlichkeit, ob am Fenster oder als dekorativer Raumteiler.



10914-765



10914-786



10914-797



10914-813



10914-825



10914-882



10914-884



10914-885



10914-886



10914-894



10914-896



10914-900



10914-991



10914-992



10914-995



10914-996



10914-997



10914-999

ALLE AUSWÄHLEN

OVERVIEW

ZIMMER+ROHDE

NAME Morandi
ARTIKELNUMMER 10914
KATEGORIE Deko

WARENBREITE 300 cm
MATERIAL 90% PAN, 10% PES
MARTINDALE

EIGENSCHAFTEN Icon 1 Icon 2
PFLEGEHINWEISE Icon 3 Icon 4 Icon 5 Icon 6



LINTEN



10915-174



10915-224



10915-555



10915-592



Der zweifarbig gewebte Leinensatin LINTEN spiegelt die Schönheit des natürlichen Materials nicht nur aufgrund der ausgewogenen Farbpalette in sanften Kreidetönen wieder. Auch der angenehme Griff und weiche Fall unterstreichen den lässig-natürlichen Charakter in jeglicher Hinsicht. Dieses Textil besteht zu 100% aus europäischem Leinen und wurde in Italien hergestellt.

OVERVIEW

ZIMMER+ROHDE

NAME Linten
ARTIKELNUMMER 10915
CATEGORY Gardine

WARENBREITE 320 cm 
MATERIAL 100% LI
MARTINDALE

EIGENSCHAFTEN Handwäsche kalt 
PFLEGEHINWEISE     



10915-694



10915-785



10915-796



10915-823



10915-882



10915-900



10915-980



10915-984



10915-991



10915-992



10915-996

ALLE AUSWÄHLEN

OVERVIEW

ZIMMER+ROHDE

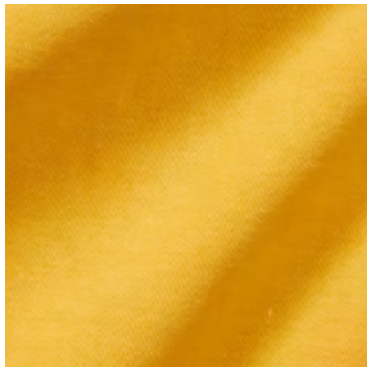
NAME Linten
ARTIKELNUMMER 10915
CATEGORY Gardine

WARENBREITE 320 cm 
MATERIAL 100% LI
MARTINDALE

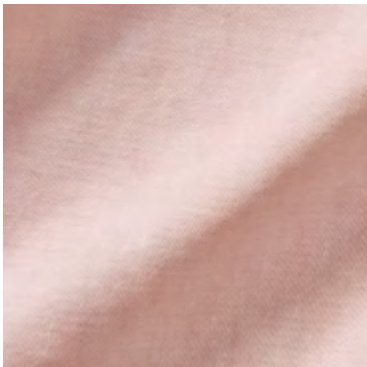
EIGENSCHAFTEN Handwäsche kalt 
PFLEGEHINWEISE     



CANVAS



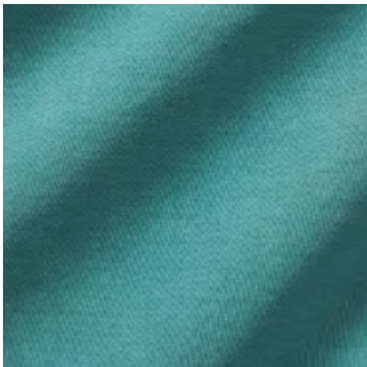
10916-115



10916-483



10916-566



10916-677

Die Inspiration dieses blickdichten Taftgewebes war die pure Leinwand eines Künstlers, kurz bevor der erste Pinselstrich die Fläche berührt. Ob in Weiß oder einer der neun weiteren frischen Farbvarianten, unterstreicht dieser Dekostoff die klare Formensprache moderner Räume. Durch die Materialkombination aus feinstem Baumwollgarn und natürlich texturiertem Leinen entfaltet sich eine lebendige Bewegung auf der Stoffoberfläche, die CANVAS einen zeitgemäßen Charakter verleiht.

OVERVIEW

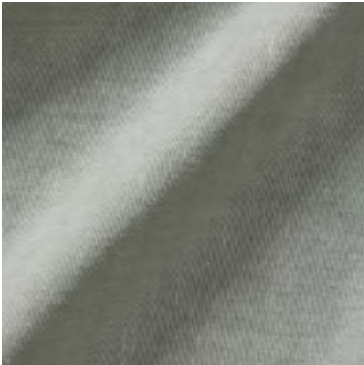
ZIMMER+ROHDE

NAME Canvas
ARTIKELNUMMER 10916
CATEGORY Deko

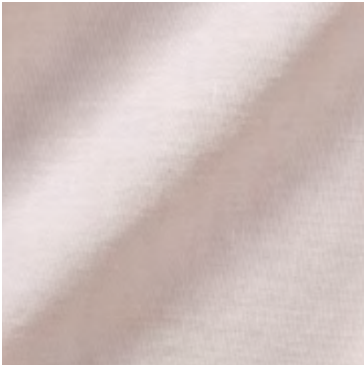
WARENBREITE 300 cm
MATERIAL 70% CO, 30% LI
MARTINDALE

EIGENSCHAFTEN
PFLEGEHINWEISE





10916-785



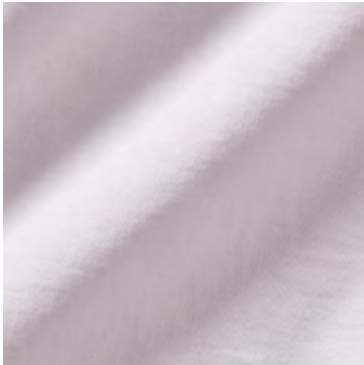
10916-882



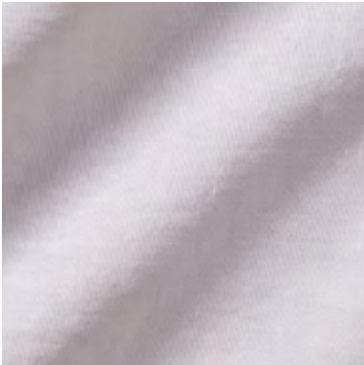
10916-900



10916-987



10916-991



10916-992

ALLE AUSWÄHLEN

NAME Canvas
ARTIKELNUMMER 10916
CATEGORY Deko

WARENBREITE 300 cm
MATERIAL 70% CO, 30% LI
MARTINDALE

EIGENSCHAFTEN
PFLEGEHINWEISE



UNLIMITED FR



10917-114



10917-175



10917-285



10917-325

Nahezu unbegrenzt sind die Kombinationsmöglichkeiten der 30 Kolorits dieses außergewöhnlich weich fließenden Verdunklungsstoffes, der dank seiner Rückenbeschichtung Räume zu 100% verdunkeln kann. Zudem besteht die Möglichkeit jede gewünschte Sonderfarbe, Textur oder Dessinierung für individuelle Einrichtungsprojekte in privaten, wie öffentlichen Räumen anzufertigen.

OVERVIEW

ZIMMER+ROHDE

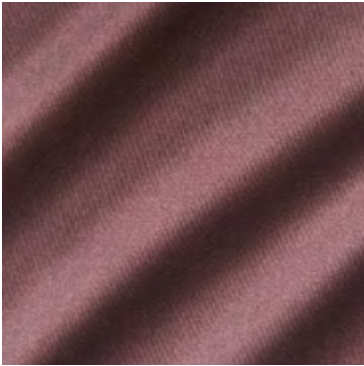
NAME
Unlimited FR
ARTIKELNUMMER
10917
KATEGORIE
Deko

WARENBREITE
290 cm
MATERIAL
72% PAN, 28% PES, Backing: 100% PES
MARTINDALE

EIGENSCHAFTEN
  
PFLEGEHINWEISE
    



10917-336



10917-488



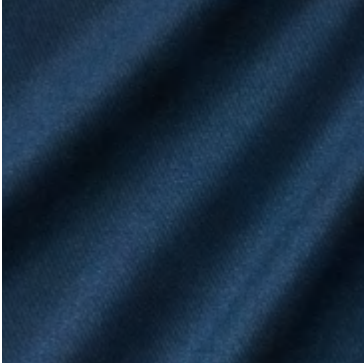
10917-495



10917-555



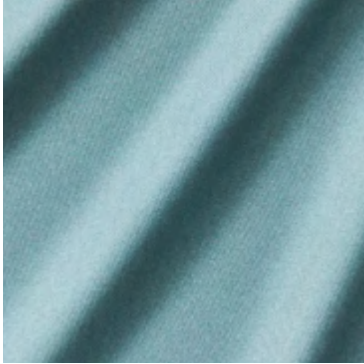
10917-558



10917-598



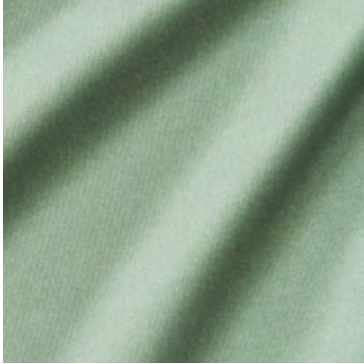
10917-657



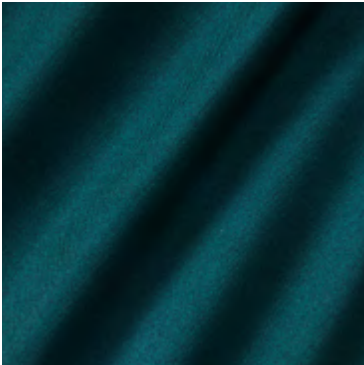
10917-665



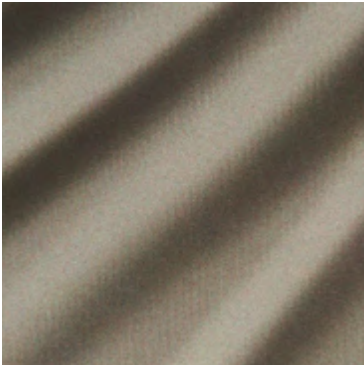
10917-666



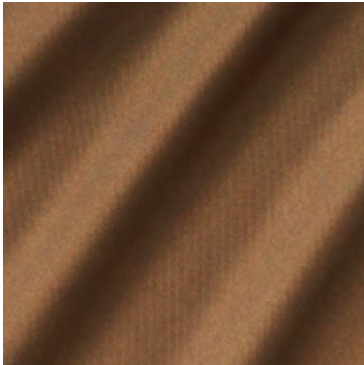
10917-775



10917-778



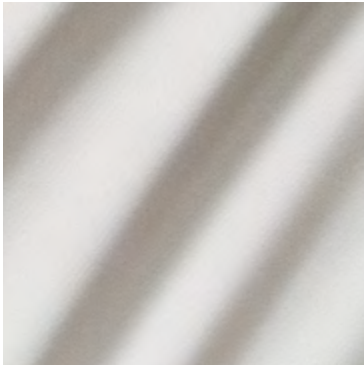
10917-786



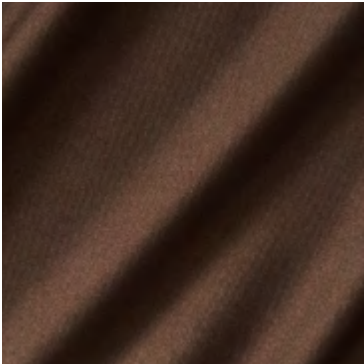
10917-817



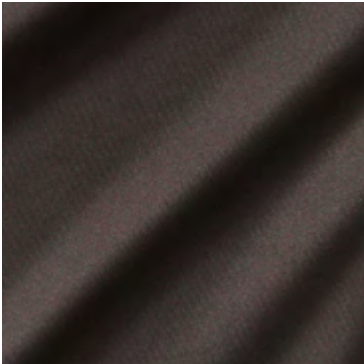
10917-875



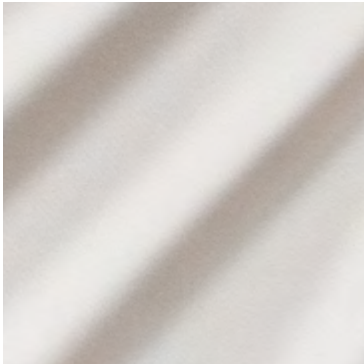
10917-882



10917-887



10917-888



10917-892



10917-894



10917-895

OVERVIEW

ZIMMER+ROHDE

NAME
Unlimited FR
ARTIKELNUMMER
10917
KATEGORIE
Deko

WARENBREITE
290 cm
MATERIAL
72% PAN, 28% PES, Backing: 100% PES
MARTINDALE

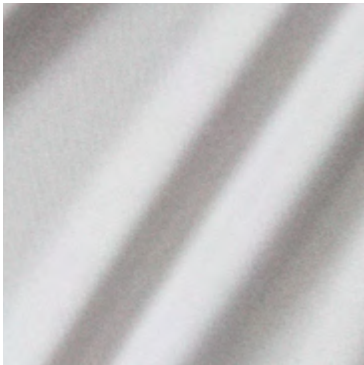
EIGENSCHAFTEN
  
PFLEGEHINWEISE
    



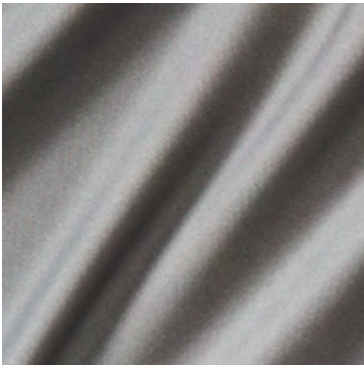
10917-900



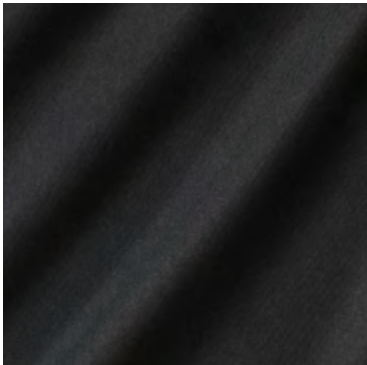
10917-991



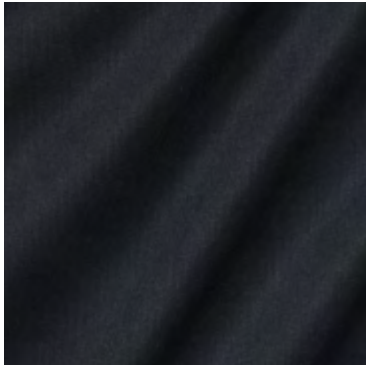
10917-992



10917-997



10917-998



10917-999

ALLE AUSWÄHLEN

NAME Unlimited FR
ARTIKELNUMMER 10917
KATEGORIE Deko

WARENBREITE 290 cm
MATERIAL 72% PAN, 28% PES, Backing: 100% PES
MARTINDALE

EIGENSCHAFTEN
PFLEGEHINWEISE



SOFTGRID



10918-294



10918-595



10918-694



10918-890

Weich verzwirnte Melange-Garne verbinden sich bei SOFTGRID zu einem ausdrucksstarken Gewebegitter mit lebendiger Farbwirkung. Der raumhohe Inbetween vereint Volumen und Transparenz gleichermaßen. Die offene Textur und er damit verbundene weiche Fall vermitteln entspannte Behaglichkeit.

OVERVIEW

ZIMMER+ROHDE

NAME
Softgrid
ARTIKELNUMMER
10918
CATEGORY
Gardine

WARENBREITE
300 cm
MATERIAL
36% PES, 34% CO, 16% CV, 14% LI
MARTINDALE

EIGENSCHAFTEN
Aufliegende Verarbeitung empf.
PFLEGEHINWEISE
30 X D P

ZIMMER+ROHDE



10918-895



10918-900



10918-953



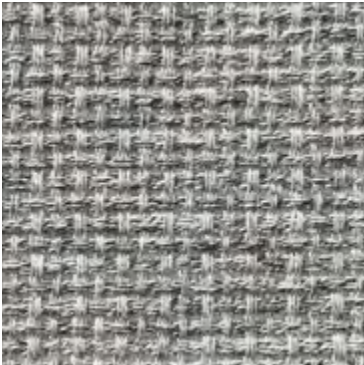
10918-981



10918-984



10918-991



10918-995



10918-997

ALLE AUSWÄHLEN

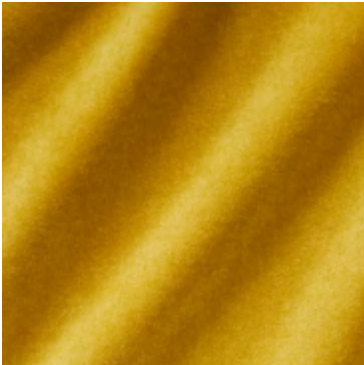
NAME Softgrid
ARTIKELNUMMER 10918
CATEGORY Gardine

WARENBREITE 300 cm
MATERIAL 36% PES, 34% CO, 16% CV, 14% LI
MARTINDALE

EIGENSCHAFTEN Aufliegende Verarbeitung empf.	
PFLEGEHINWEISE	



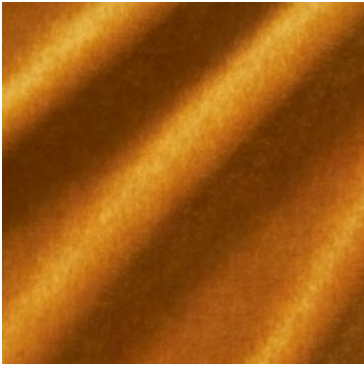
SUITE FR



10919-113



10919-124



10919-215



10919-225

OVERVIEW

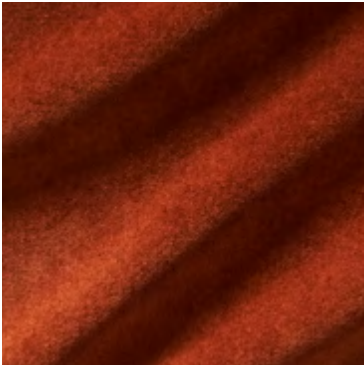
ZIMMER+ROHDE

NAME Suite FR
ARTIKELNUMMER 10919
KATEGORIE Bezug

WARENBREITE 140 cm
MATERIAL Grund: 100% PES FR Flor: 100% PES FR
MARTINDALE 50.000

EIGENSCHAFTEN 
PFLEGEHINWEISE     

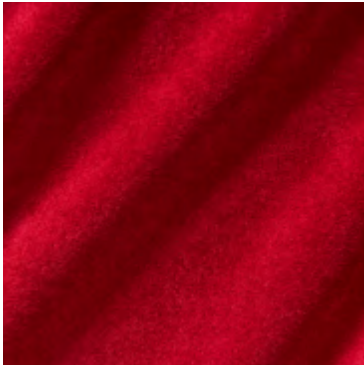
Der vielseitig einsetzbare Uni-Velours SUITE FR, besticht vor allem durch seinen seidenmatten Luster und die umfangreiche Farbpalette. 40 sorgfältig ausgewählte Kolorits brillieren in jeder denkbaren Einrichtungssituation, ob als Bezugstoff, Fensterdekoration, Wandbespannung oder Raumteiler und verwandeln jeden Raum in eine elegante Farboase.



10919-226



10919-235



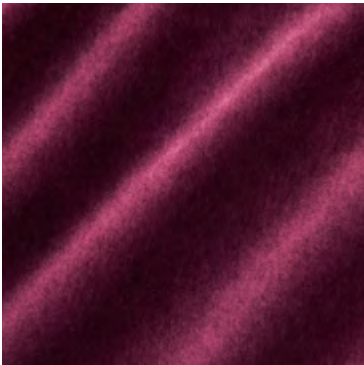
10919-335



10919-336



10919-347



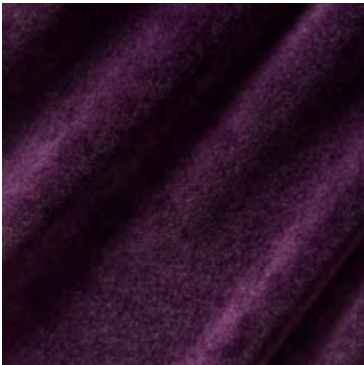
10919-437



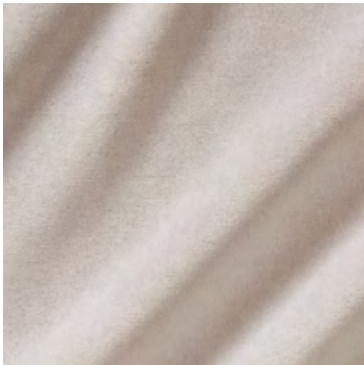
10919-444



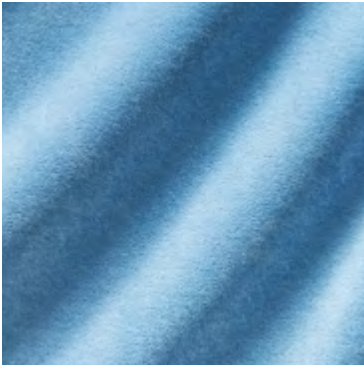
10919-445



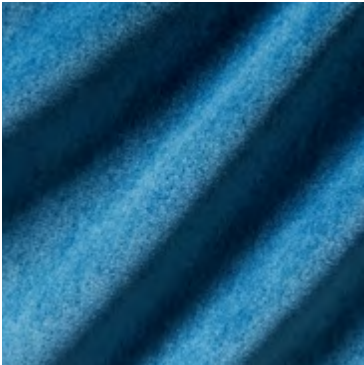
10919-448



10919-483



10919-554



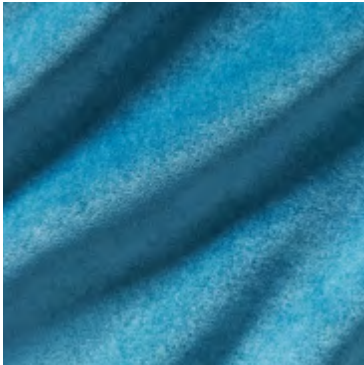
10919-556



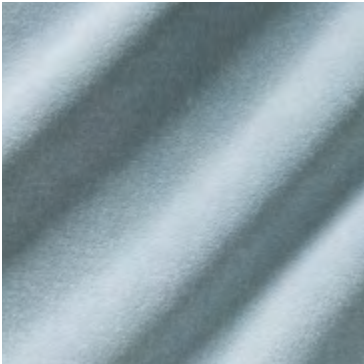
10919-557



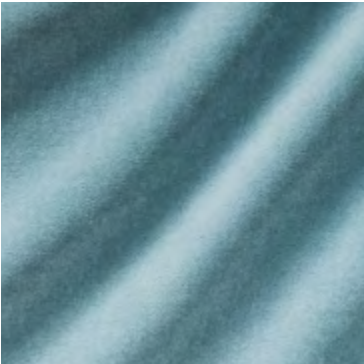
10919-559



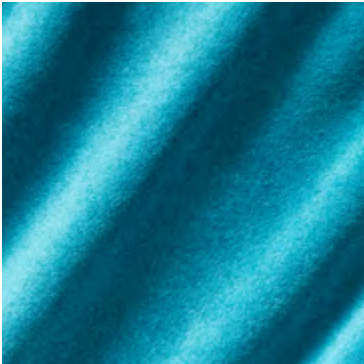
10919-565



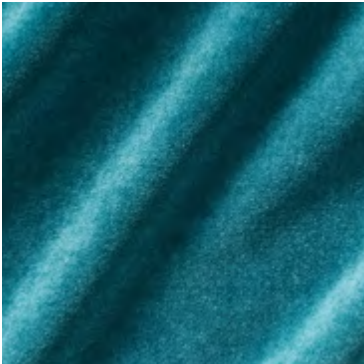
10919-663



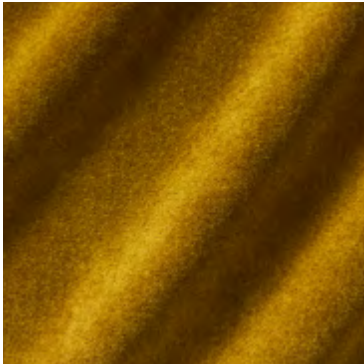
10919-664



10919-665



10919-666



10919-716

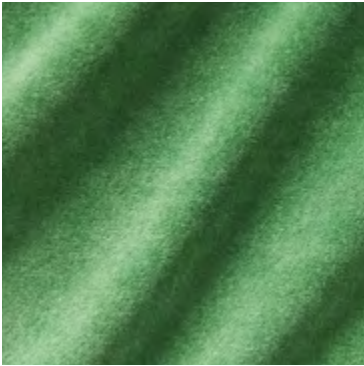
OVERVIEW

ZIMMER+ROHDE

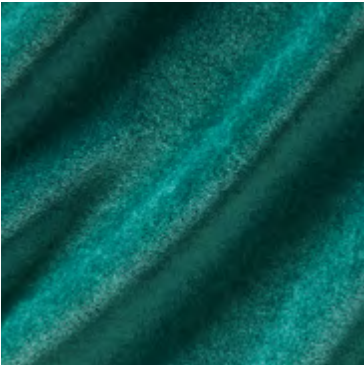
NAME	Suite FR
ARTIKELNUMMER	10919
KATEGORIE	Bezug

WARENBREITE	140 cm
MATERIAL	Grund: 100% PES FR Flor: 100% PES FR
MARTINDALE	50.000

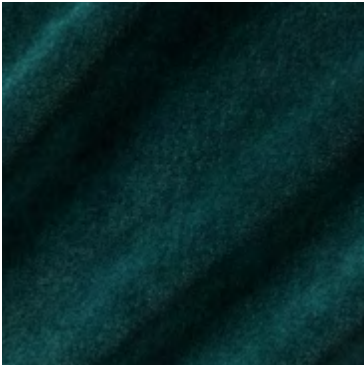
EIGENSCHAFTEN	
PFLEGEHINWEISE	    



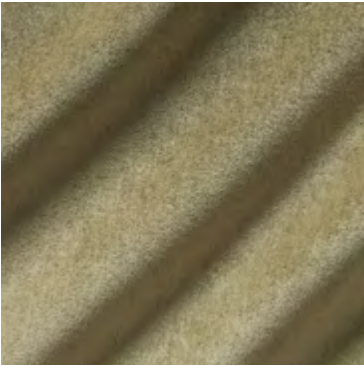
10919-775



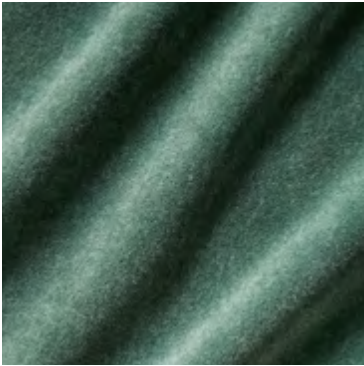
10919-776



10919-778



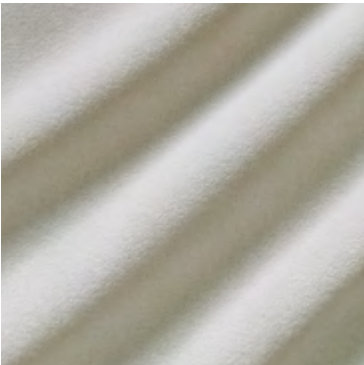
10919-784



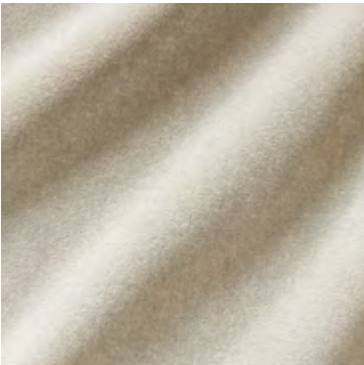
10919-787



10919-800



10919-881



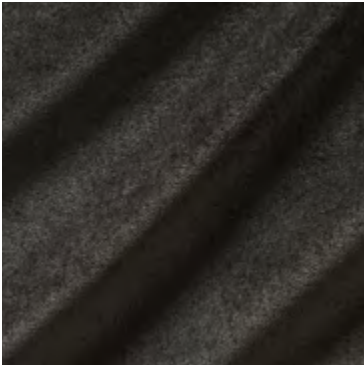
10919-884



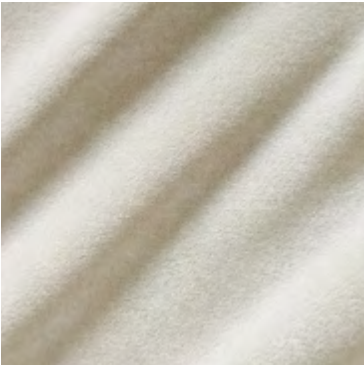
10919-885



10919-886



10919-888



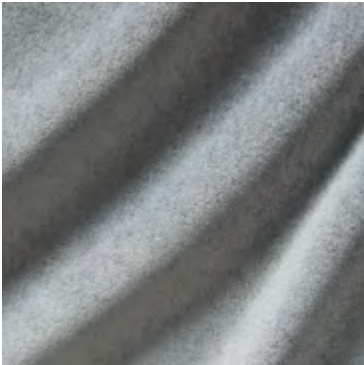
10919-893



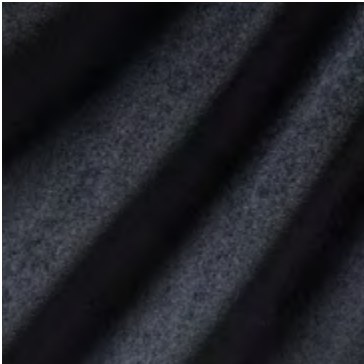
10919-992



10919-994



10919-997



10919-999

ALLE AUSWÄHLEN

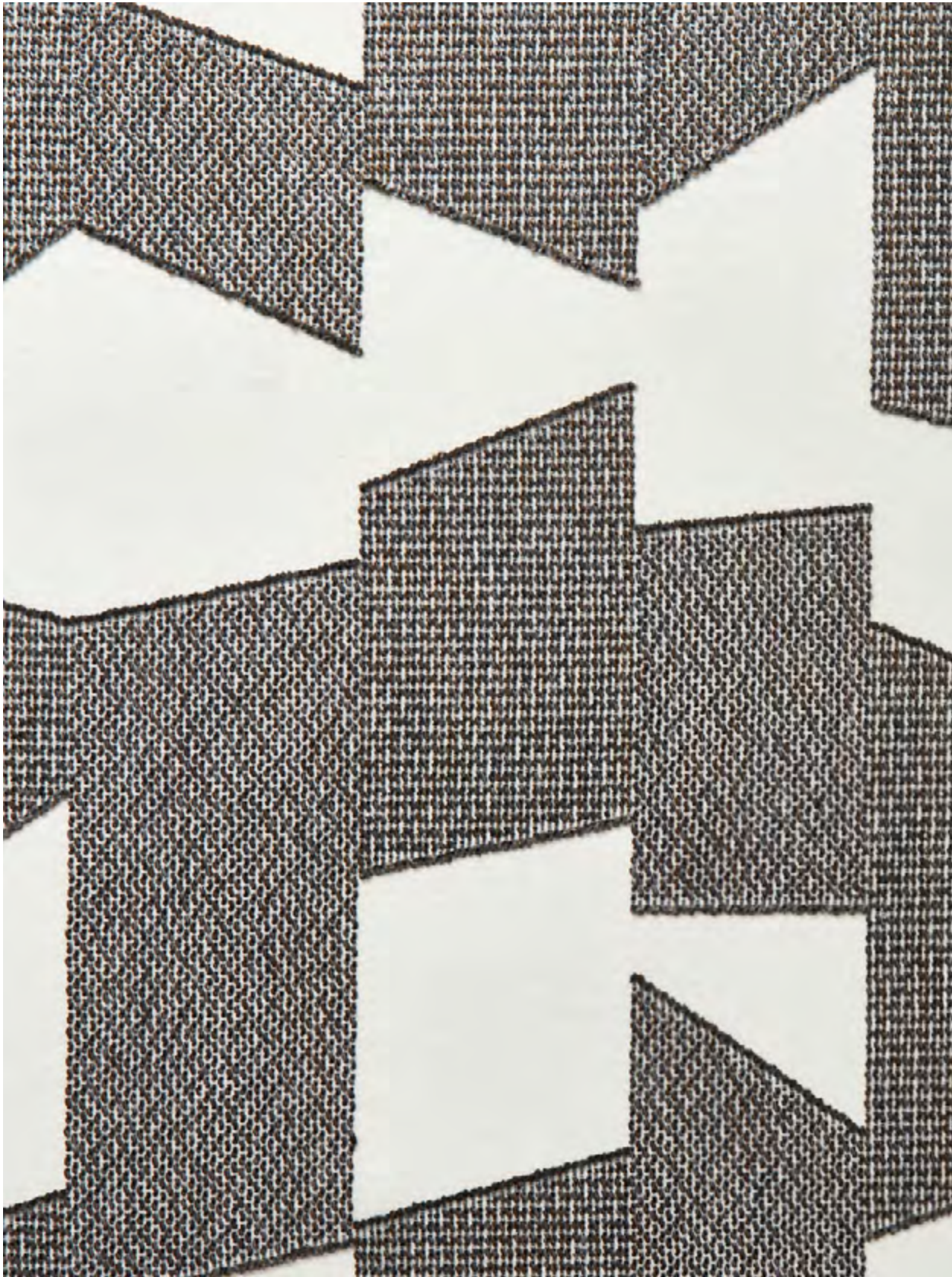
OVERVIEW

ZIMMER+ROHDE

NAME Suite FR
ARTIKELNUMMER 10919
KATEGORIE Bezug

WARENBREITE 140 cm
MATERIAL Grund: 100% PES FR Flor: 100% PES FR
MARTINDALE 50.000

EIGENSCHAFTEN 
PFLEGEHINWEISE     



MAX



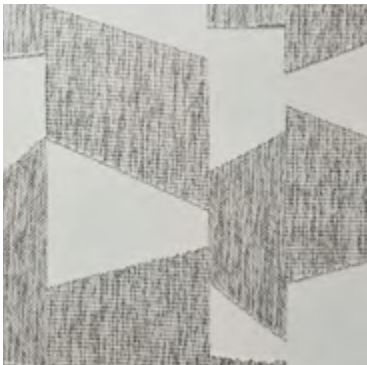
10920-896



10920-986



10920-990



10920-992

ALLE AUSWÄHLEN

Trapezförmige strukturierte Flächen formieren sich bei diesem halbtransparenten Scherli-Gewebe zu einem großzügigen Allover-Design. Durch das Zusammenspiel von Transparenz, Dichte und dreidimensionaler Bouclé-Struktur ergeben sich die schönsten Licht- und Schattenspiele im Gegenlicht am Fenster wie im Raum.

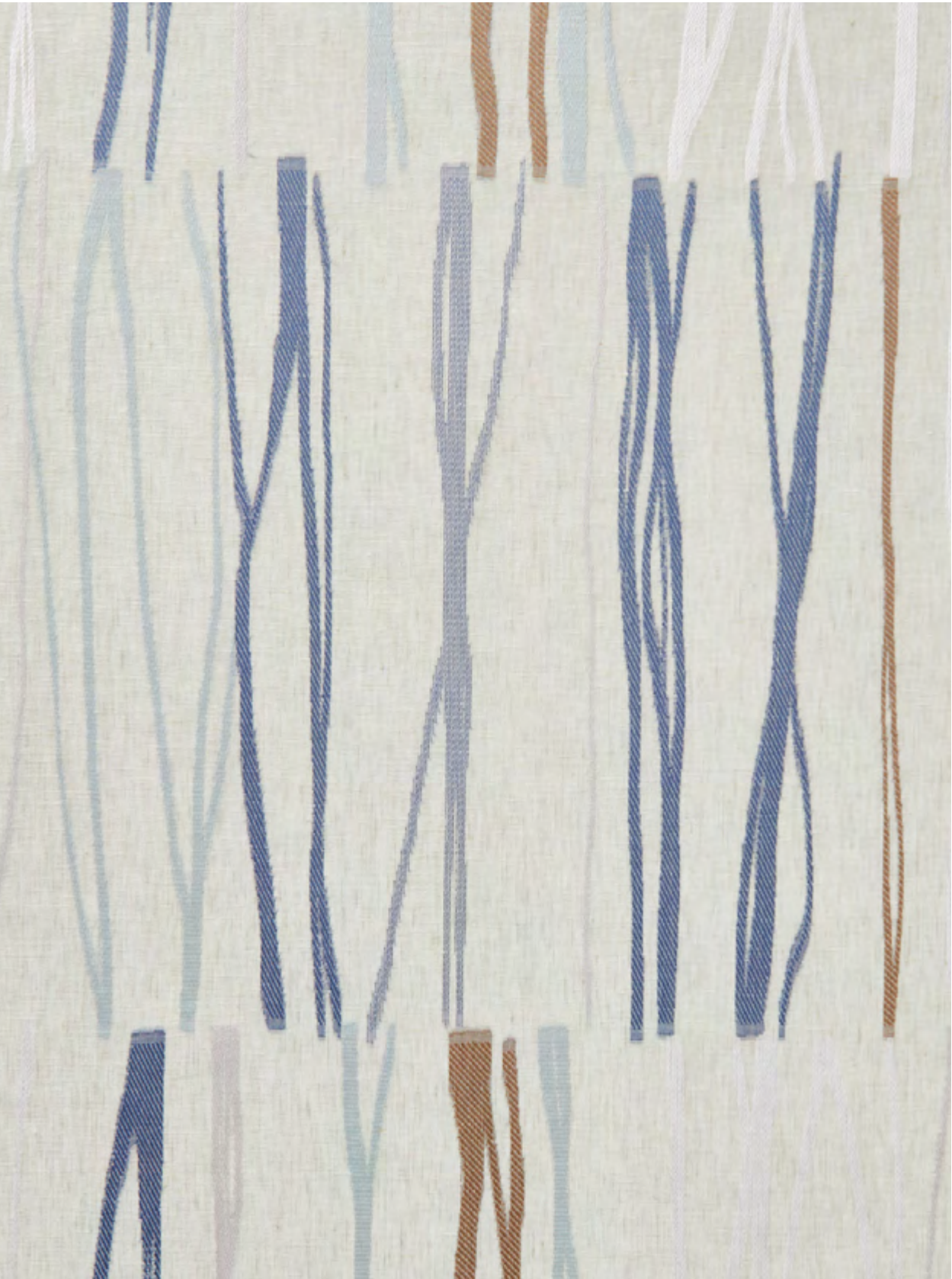
OVERVIEW

ZIMMER+ROHDE

NAME
Max
ARTIKELNUMMER
10920
CATEGORY
Deko

WARENBREITE
290 cm
MATERIAL
47% PAN, 27% PES, 20% LI, 6% CV
MARTINDALE

EIGENSCHAFTEN
PFLEGEHINWEISE



PASTELS



10921-373



10921-593



10921-981



10921-992

ALLE AUSWÄHLEN






Handgezogene Pastellkreide-Linien in sanften Farbtönen folgen einem vertikalen Rhythmus, der an gebündelte Bastfasern erinnert. Das natürlich anmutende Design wird in Scherli-Technik auf einer transparenten Halbleinenqualität gewebt.

OVERVIEW

ZIMMER+ROHDE

NAME Pastels
ARTIKELNUMMER 10921
CATEGORY Gardine

WARENBREITE 295 cm ↑↓
MATERIAL 39% PES, 37% LI, 14% CO, 10% CV
MARTINDALE

EIGENSCHAFTEN 
PFLEGEHINWEISE     



LINEARE



10922-857



10922-885



10922-991



10922-994

ALLE AUSWÄHLEN







Metallisch schimmernd wie Graphit, kommt der elegante Querstreifen LINEARE besonders gut zur Geltung, wenn er in großzügigen Wellen am Fenster dekoriert wird. Eine feine, farblich abgesetzte Linie betont das gewebte Relief aus Transparenz und Dichte. Dieser außergewöhnliche Dekostoff wird in Deutschland klimaneutral hergestellt. Die verwendeten Garne sind europäischen Ursprungs.

OVERVIEW

ZIMMER+ROHDE

NAME Lineare
ARTIKELNUMMER 10922
CATEGORY Deko

WARENBREITE 300 cm
MATERIAL 74% PES, 26% PAN
MARTINDALE

EIGENSCHAFTEN 
PFLEGEHINWEISE     



INTERSECTIONS

OVERVIEW

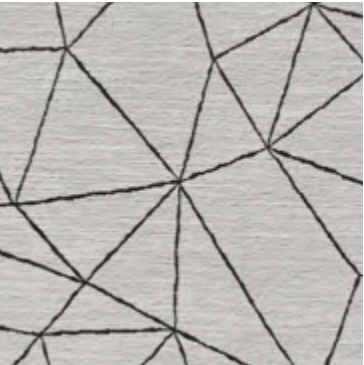
ZIMMER+ROHDE



10923-897



10923-991



10923-992



10923-993

ALLE AUSWÄHLEN

NAME Intersections
ARTIKELNUMMER 10923
CATEGORY Deko

WARENBREITE 140 cm
MATERIAL 33% CV, 27% PAN, 23% PES, 14% LI, 3% CO
MARTINDALE

EIGENSCHAFTEN
PFLEGEHINWEISE

INTERSECTIONS ist ein doppelseitiges Jacquardgewebe mit wolligem Charakter. Das polygonale Netz aus handgezogenen Linien steht im reizvollen Kontrast zur weich fließenden Materialität. Die dichtgewebte Qualität mit attraktiver Vorder- und Rückseite, eignet sich nicht nur für wohnliche Fensterdekorationen, sondern auch als dekorative Tagesdecke. Dieser Dekostoff wird in Deutschland klimaneutral hergestellt. Die verwendeten Garne sind europäischen Ursprungs.



SCRIPT



10924-483



10924-654



10924-885



10924-892

Obwohl maschinell produziert, kann man SCRIPT als ein textiles Kunstwerk bezeichnen. Der lässige Dekostoff ist in mehrfacher Hinsicht faszinierend. Die nur zart angedeuteten Blockstreifen setzen sich aus unzähligen punktuell in die Grundware eingewebten Garnen zusammen und wirken wie Textzeilen einer unbekannten Handschrift. Die lebendige Farbigkeit des Fonds wurde durch ein kunstvolles und handwerklich aufwendiges Färbeverfahren erreicht. Dieses Textil besteht zu 100% aus europäischem Leinen und wird in Italien hergestellt.

OVERVIEW

ZIMMER+ROHDE

NAME Script
ARTIKELNUMMER 10924
CATEGORY Deko

WARENBREITE 150 cm
MATERIAL 100% LI
MARTINDALE

EIGENSCHAFTEN
PFLEGEHINWEISE



10924-990
ALLE AUSWÄHLEN

OVERVIEW

ZIMMER+ROHDE

NAME Script
ARTIKELNUMMER 10924
CATEGORY Deko

WARENBREITE 150 cm
MATERIAL 100% LI
MARTINDALE

EIGENSCHAFTEN
PFLEGEHINWEISE 



RANDOM LINES



10925-883



10925-981



10925-993

ALLE AUSWÄHLEN

Eine zufällig und intuitiv entstandene Linienzeichnung wurde für RANDOM LINES als feine Stickerei auf einem transluzenten Leinenfond umgesetzt und erstreckt sich über die gesamte Warenbreite der Stoffbahn. Um den handgezeichneten Charakter möglichst authentisch wiederzugeben, wurden drei unterschiedliche Stickgarne in verschiedenen Stärken und mit variierenden Oberflächen eingesetzt. Das kunstvolle Textil besteht zu 85% aus europäischem Leinen und wird in Italien hergestellt.

OVERVIEW

ZIMMER+ROHDE

NAME Random Lines
ARTIKELNUMMER 10925
KATEGORIE Deko

WARENBREITE 150 cm Nutzbreite: 135 cm
MATERIAL Grund: 100% LI Stickerei: 60% CO, 40% PES
MARTINDALE

EIGENSCHAFTEN
PFLEGEHINWEISE



GRAFFITI



10926-883



10926-981



10926-984

ALLE AUSWÄHLEN

Wer kennt nicht die über und über bekratzelten Wände an historischen Sehenswürdigkeiten oder romantischen Aussichtspunkten, wo sich über Jahre hinweg Grüße und Liebesbotschaften bis zur Unkenntlichkeit überlagern. Diese spezielle Form der Skizzenhaftigkeit war die Inspiration für GRAFFITI, ein natürliches Jacquardgewebe mit dichter Allover-Stickerei. Die Grundware besteht zu 40% aus europäischem Leinen, zu 60% aus ökologisch gewonnener Baumwolle und wurde in Italien hergestellt und bestickt.

OVERVIEW

ZIMMER+ROHDE

NAME Graffiti
ARTIKELNUMMER 10926
CATEGORY Deko

WARENBREITE 150 cm Nutzbreite: 140 cm
MATERIAL Grund: 60% CO, 40% LI Stickerei: 40% CV, 26% CO, 20% LI, 7% PES, 7% PA
MARTINDALE

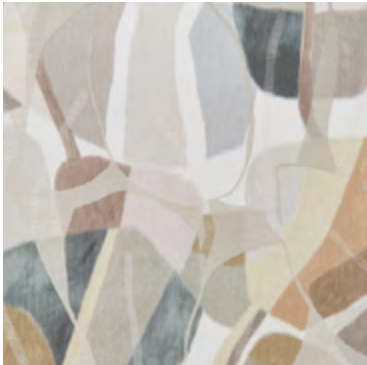
EIGENSCHAFTEN
PFLEGEHINWEISE



GRAND LEAVES



10927-275



10927-892

ALLE AUSWÄHLEN

OVERVIEW

ZIMMER+ROHDE

NAME
Grand Leaves
ARTIKELNUMMER
10927
CATEGORY
Deko

WARENBREITE
143 cm
Nutzbreite: 137 cm
MATERIAL
47% CO, 30% LI, 23% PES
MARTINDALE

EIGENSCHAFTEN
PFLEGEHINWEISE

GRAND LEAVES ist das Ergebnis beeindruckender künstlerischer Ausdruckskraft und textiler Experimentierfreude. Die farbenfrohe, expressive Malerei wurde schon vor dem Webprozess auf die sehr feinfädige und dichte Kette als ressourcenschonender Digitaldruck aufgebracht. Bei dieser Kettdrucktechnik verschieben sich die Kettfäden während des Webens leicht zueinander und es entsteht ein gewollt unscharfer Farbeffekt, besonders an den Außenkanten der gemalten Blattformen. Zudem wird mit Hilfe der Jacquardtechnik die gedruckte Malerei mit einem abstrakten Scherenschnittmuster kombiniert. Die Positionierung der beiden Gestaltungsebenen zueinander wird bewusst dem Zufall überlassen. So entstehen überraschende sich immer wieder verändernde Überlagerungen.



COLOUR STUDY



10928-585



10928-715



10928-825



10928-983

ALLE AUSWÄHLEN

Für viele Künstler und Designer ist das Zusammenspiel der Farben eine der wichtigsten Grundlagen Ihres Schaffens. So entstehen oft unzählige Studien, um die Wirkung bestimmter Farbkombinationen auszuprobieren. Der Leinendruckstoff COLOUR STUDY reflektiert die Lebendigkeit und Spontantität einer intuitiv entstandenen Pinselskizze. Im malerischen Duktus stehen sich große und kleine Farbflächen in sanften Tönen und kräftigen Akzentfarben gegenüber, die auf dem edel schimmernden Leinensatin eine intensive Farbtiefe entwickeln. Die in Frankreich gewebte Grundware besteht zu 100% aus Leinen europäischen Ursprungs und wurde in Österreich ressourcenschonend digital bedruckt.

OVERVIEW

ZIMMER+ROHDE

NAME
Colour Study
ARTIKELNUMMER
10928
CATEGORY
Deko

WARENBREITE
157 cm
Nutzbreite: 152 cm
MATERIAL
100% LI
MARTINDALE

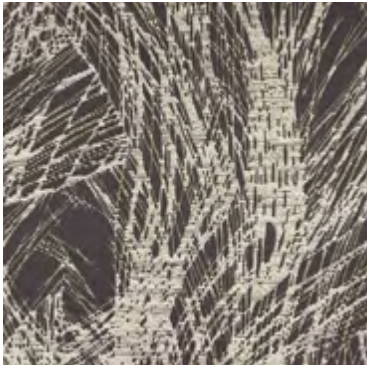
EIGENSCHAFTEN
PFLEGEHINWEISE



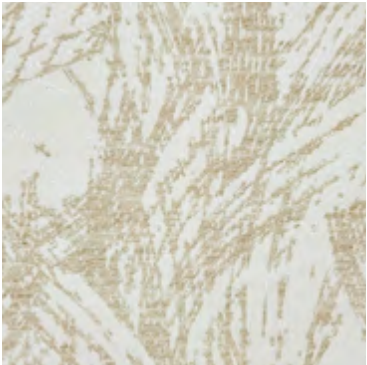
INTUITION



10929-645



10929-818



10929-891



10929-983

ALLE AUSWÄHLEN

Die abstrakte Dessinierung des Jacquardgewebes INTUITION lebt vom Spannungsfeld zwischen Textur, Fläche und Linie. Handwerklichkeit und Eleganz werden durch das Zusammenspiel von voluminösem Leinengarn mit schimmernden Metallic-Akzenten raffiniert vereint und unterstreichen die kraftvolle Dynamik der großzügigen Pinselschraffur.

OVERVIEW

ZIMMER+ROHDE

NAME Intuition
ARTIKELNUMMER 10929
CATEGORY Deko

WARENBREITE 140 cm
MATERIAL 36% CV, 26% LI, 20% CO, 18% PES
MARTINDALE

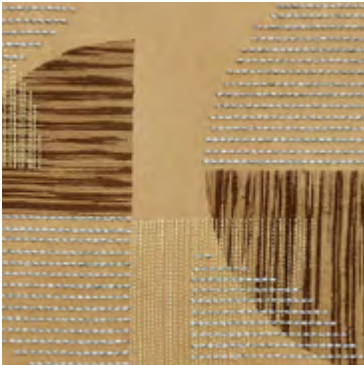
EIGENSCHAFTEN
PFLEGEHINWEISE



SUPERIMPOSITION

OVERVIEW

ZIMMER+ROHDE



10931-786



10931-816



10931-993



10931-994

ALLE AUSWÄHLEN

NAME
Superimposition
ARTIKELNUMMER
10931
CATEGORY
Deko

WARENBREITE
140 cm
Nutzbreite: 134 cm
MATERIAL
Grund: 100% LI
Stickerei: 60% CV, 40% PES
MARTINDALE

EIGENSCHAFTEN
Abfüttern empfohlen 
PFLEGEHINWEISE
     

Wie so oft, steckt auch bei SUPERIMPOSITION die Raffinesse im Detail. Unterschiedliche Arten von Schraffuren wurden mit viel Fantasie und Fingerspitzengefühl in eine aufwendige Stickerei übersetzt, wobei die Möglichkeiten der maschinellen Herstellungstechnik voll ausgereizt wurden. Feine und gröbere Schraffuren in Kreisformen überlagern sich auf dem natürlich-eleganten Leinensatin und fügen sich zu einem grafischen Allover-Design zusammen.

Order

FIRMA

KUNDENNUMMER

RING-SET (14-01236)

LIEFERADRESSE:

STRASSE

PLZ / ORT / LAND

BEMERKUNGEN

Um Ihre Anfrage zu übermitteln bitte den Button SAVE & SEND klicken,
das PDF wird automatisch gespeichert und in Ihre E-Mail an uns angehängt.

OVERVIEW

ZIMMER+ROHDE

IMPRESSUM

Zimmer + Rohde GmbH
Zimmersmühlenweg 14-18
61440 Oberursel/Frankfurt
Deutschland

www.zimmer-rohde.com
info@zimmer-rohde.com
Phone +49 (0) 6171 632 02

CEO
Torsten Poschardt

HR Bad Homburg, HRB 5073
Ust-IdNr. DE 812 646 222

SAVE & SEND