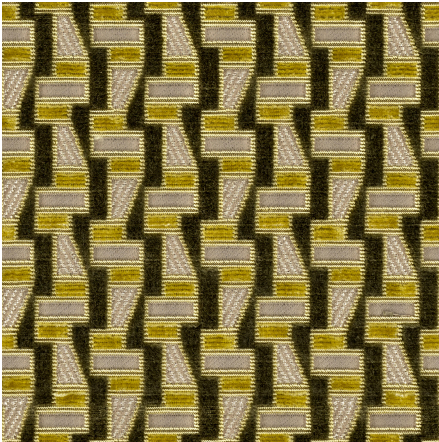




ZIMMER+ROHDE



## Produktdatenblatt

Das geometrische Muster von LETO Velvet spielt effektiv mit Reliefstrukturen, Matt-Glanz-Kombinationen und reizvollen Farbkontrasten. Der Wechsel von samtigem Velours und feinen Epinglé-Konturen ergibt ein komplexes, reiches Alloverdesign mit angenehmer Flächenwirkung.

Die Kombination von Baumwolle und Viskose im Flor schafft eine perfekte Balance zwischen matten und glänzenden Akzenten und unterstreicht die dekorativen Kontraste der ausdrucksstarken Farbgebung. Ein Bezugsstoff für große Flächen oder ein Farbtupfer nebendran.

Zimmer + Rohde

## Leto Velvet

|                                |  |
|--------------------------------|--|
| ARTIKELNUMMER                  | 10983714   |
| KOLLEKTION                     | Zimmer + Rohde - F24   |
| ANZAHL FARBEN / COLORITS       | 11   |
| KATEGORIE                      | Stoffe   |
| MOTIV                          | Karo   |
| WARENBREITE                    | 142 cm   |
| NUTZBREITE                     | -  |
| GEWICHT                        | 582 g/m <sup>2</sup>   |
| MATERIAL                       | Grund: 56% Baumwolle, 44% Viskose Flor: 50% Baumwolle, 50% Viskose |
| MARTINDALE                     | 100000   |
| PFLEGEHINWEISE                 |  |
| ZUSATZINFORMATIONEN            | -  |
| EIGENSCHAFTEN / VERWENDUNG     | -  |
| AKUSTIK                        | -  |
| LICHTECHTHEIT (EN ISO 105-B02) | 4 - 5  |
| FÄRBEVERFAHREN                 | garngefärbt  |
| PILLING (EN ISO 12945-2)       | -  |
| RAPPORTBREITE                  | 4 cm   |
| RAPPORTHÖHE                    | 4 cm   |
| HERSTELLUNGSART                | Velours  |